



**ПРОЕКТ  
ПОДДЕРЖКИ  
МЕСТНЫХ  
ИНИЦИАТИВ**

**2023**

КАК ПРИНЯТЬ УЧАСТИЕ  
**В ПРОЕКТЕ ПОДДЕРЖКИ  
МЕСТНЫХ ИНИЦИАТИВ?**





ППМИ

Проекты, отобранные населением муниципального образования Ульяновской области на собраниях граждан и направленные на вовлечение граждан в решение вопросов местного значения

# Что такое проект поддержки местных инициатив?



Инициативное бюджетирование



ППМИ

Региональная практика, которая реализуется на территории муниципальных образований Ульяновской области с 2015 года. Идеология ППМИ – это реализация проектов в течение одного календарного года, направленные на решение вопросов местного значения с учетом мнения жителей

- Проект поддержки местных инициатив с 2017 года



**ПРОЕКТ  
ПОДДЕРЖКИ  
МЕСТНЫХ  
ИНИЦИАТИВ**



- Какие обязательные этапы участия в конкурсном отборе ППМИ?



**ПРОЕКТ  
ПОДДЕРЖКИ  
МЕСТНЫХ  
ИНИЦИАТИВ**



- На решение каких вопросов местного значения может быть направлен инициативный проект?



**ПРОЕКТ  
ПОДДЕРЖКИ  
МЕСТНЫХ  
ИНИЦИАТИВ**

1. Водоснабжение
2. Водоотведение
3. Теплоснабжение
4. Дорожная деятельность
5. Охрана окружающей среды
6. Обеспечение первичных мер пожарной безопасности
7. Библиотечное обслуживание
8. Обеспечение услугами организаций культуры
9. Развитие местного традиционного народного художественного творчества
10. Сохранение, использование и популяризация объектов культурного наследия (памятников истории и культуры)
11. Физическая культура и массовый спорт
12. Создание условий для массового отдыха
13. Уличное освещение
14. Дошкольное, начальное общее, основное общее, среднее общее образование
15. Дополнительное образование детей
16. Накопление (в том числе раздельное), сбор, транспортирование, обработка, утилизация, обезвреживание, захоронение твёрдых коммунальных отходов
17. Организация благоустройства территории
18. Организация ритуальных услуг и содержание мест захоронения

- Какие условия софинансирования, сколько можно подать заявок и какую поддержку получить?



**ПРОЕКТ  
ПОДДЕРЖКИ  
МЕСТНЫХ  
ИНИЦИАТИВ**

Администрация	Кол-во заявок	Числ-сть населения, чел.	Объем субсидий, руб.	% соотношение в общем объеме финансирования		Кол-во проектов на тер-рии 1 населенного пункта, расположенного в границах городского поселения Ульяновской области и не являющегося административным центром мун. района	Кол-во проектов на тер-рии 1 населенного пункта, расположенного в границах городского поселения Ульяновской области и являющегося административным центром мун. района
				Местный бюджет	Инициативные платежи		
Местные администрации городского поселения	не более 3	X	3 000 000,00	8	3	1	2
Местные администрации сельского поселения	не более 3	X	3 000 000,00	6	1	1	2
Администрации муниципального района	не более 3	X	3 000 000,00	6	1	1	2
Администрации городских округов	не более 3	не более 30 000	3 000 000,00 (1 проект — 1 000 000,00)	10	3	X	X
	не более 10	от 30 000 до 170 000	10 000 000,00 (1 проект — 1 000 000,00)	10	3	X	X
	не более 35	От 170 000	35 000 000,00 (1 проект — 1 000 000,00)	10	3	X	X

# • Какие документы необходимы для участия в конкурсном отборе?



**ПРОЕКТ  
ПОДДЕРЖКИ  
МЕСТНЫХ  
ИНИЦИАТИВ**



- Какие документы необходимы для участия в конкурсном отборе?



**ПРОЕКТ  
ПОДДЕРЖКИ  
МЕСТНЫХ  
ИНИЦИАТИВ**

10

### Добровольное или трудовое участие

документы, подтверждающие участие граждан и (или) хоз. субъектов в реализации проекта в добровольной и имущественной форме и (или) в форме добровольного трудового или подобного участия (в случае наличия)

11

### Дизайн-проект

фотографическое изображение и текстовое описание объекта в настоящий момент (в случае наличия)

12

### Фотоматериалы/видеоматериалы

проведения общих собраний жителей, фото объекта, творческих конкурсов и т.п.

### Работы в предшествующий период

копии документов, подтверждающих выполнение в период, предшествующий конкурсному отбору работ/услуг за счёт средств МО, населения или хоз. субъектов или участие населения и хоз. субъектов в добровольной имущественной форме (в случае наличия)

12

### Публикации в СМИ

скриншоты страниц сайтов и т.п.

13

### Гарантийные письма хоз. субъектов

осуществляющих деятельность на территории МО о готовности участвовать в финансовом обеспечении реализации инициативного проекта (в случае наличия)

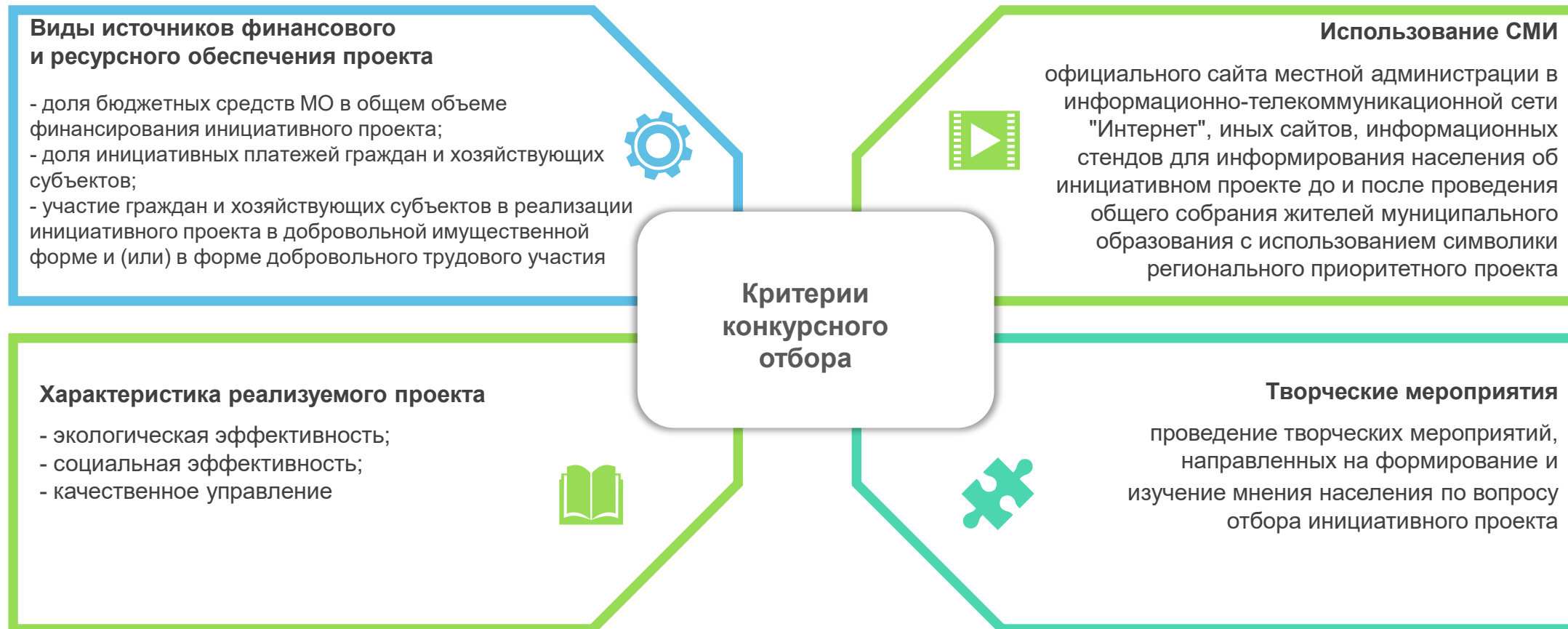
14



# • Какие критерии конкурсного отбора ППМИ?



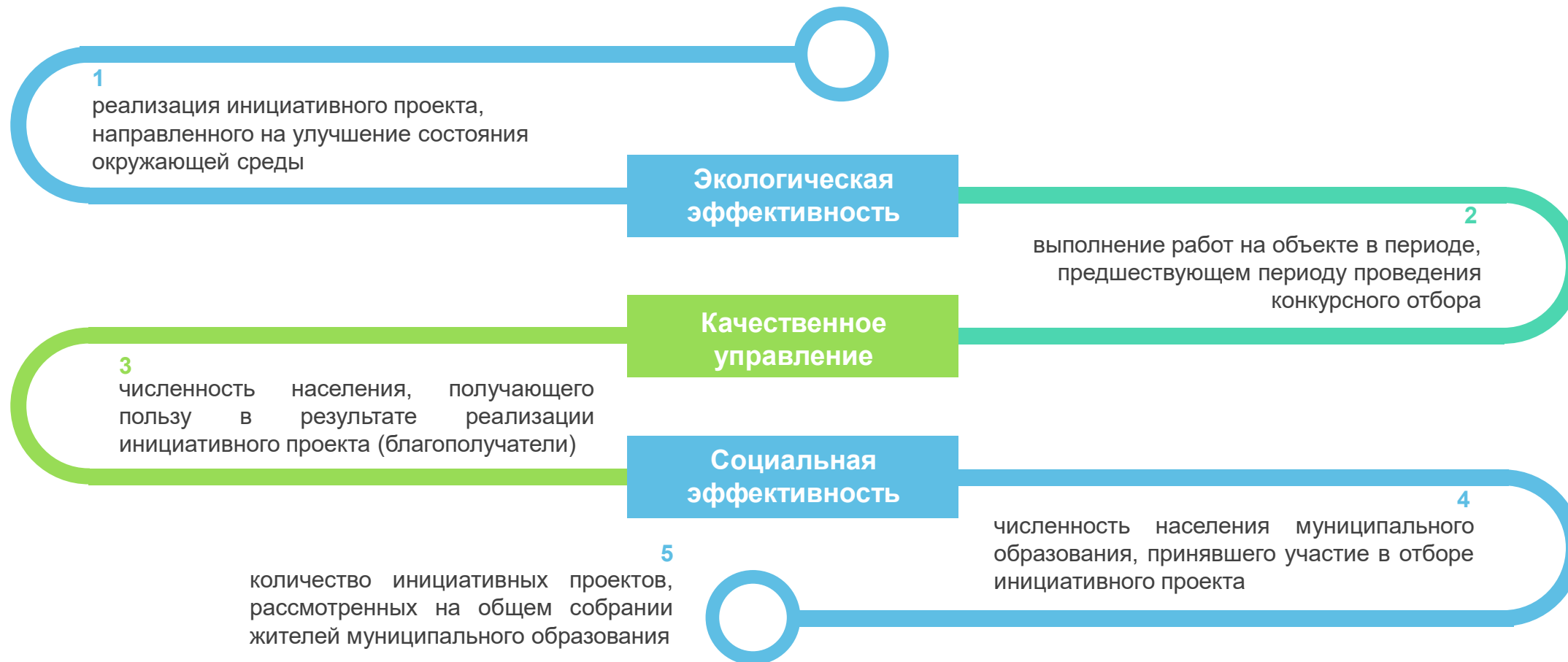
**ПРОЕКТ  
ПОДДЕРЖКИ  
МЕСТНЫХ  
ИНИЦИАТИВ**



- Какие критерии конкурсного отбора ППМИ?



**ПРОЕКТ  
ПОДДЕРЖКИ  
МЕСТНЫХ  
ИНИЦИАТИВ**



- За что можно получить баллы в конкурсном отборе?



**ПРОЕКТ  
ПОДДЕРЖКИ  
МЕСТНЫХ  
ИНИЦИАТИВ**

Наименование	Кол-во баллов	Городские округа	Городские поселения	Сельские поселения
Местный бюджет	10	Более 16%	Более 14%	Более 12%
	7	14-15,99%	12,0-13,99 %	10-11,99%
	5	12-13,99%	10-11,99%	8-9,99%
	3	10-11,99%	8-9,99%	6-7,99%

Наименование	Кол-во баллов	Городские округа	Городские поселения	Сельские поселения
Средства населения	15	Более 9%	Более 9%	Более 7%
	10,5	7-8,99%	7-8,99%	5-6,99%
	7,5	5-6,99%	5-6,99%	3-4,99%
	4,5	3-4,99%	3-4,99%	1-2,99%

Наименование	Кол-во баллов	Городские округа	Городские поселения	Сельские поселения
Средства хоз. субъектов	15	Более 7%	Более 7%	Более 4%
	10,5	5-6,99%	5-6,99%	5-6,99%
	7,5	3-4,99%	3-4,99%	3-4,99%
	4,5	1-2,99%	1-2,99%	1-2,99%
	1,5	До 0,99%	До 0,99%	До 0,99%

Наименование	Кол-во баллов	Городские округа	Городские поселения	Сельские поселения
Участие граждан в добровольной имущественной форме в реализации проекта (предшествующий период)	2	Наличие фактов предоставления товаров, выполнения работ		
Участие хоз. субъектов в добровольной имущественной форме в реализации проекта (предшествующий период)	3	Наличие фактов предоставления товаров, выполнения работ		

- За что можно получить баллы в конкурсном отборе?



**ПРОЕКТ  
ПОДДЕРЖКИ  
МЕСТНЫХ  
ИНИЦИАТИВ**

Наименование	Кол-во баллов	Городские округа	Городские поселения	Сельские поселения
Количество благополучателей	10	более 1501 человека	Более 15%	Более 15%
	7	от 1001 до 1500 человек	от 10,0 до 14,99%	от 10,0 до 14,99%
	5	от 501 до 1000 человек	-	-
	3	от 301 до 500 человек	от 5,0 до 9,99%	от 5,0 до 9,99%
	1	до 300 человек	до 4,99%	до 4,99%

Наименование	Кол-во баллов	Городские округа	Городские поселения	Сельские поселения
Количество инициативных проектов, рассмотренных на собрании	5	более 3 инициативных проектов		
	2,5	от 2 до 3 инициативных проектов		
	0	1 инициативный проект		

Наименование	Кол-во баллов	Городские округа	Городские поселения	Сельские поселения
Реализация инициативного проекта направлена на улучшение состояния окружающей среды	10	наличие фактов		
Выполнение работ на объекте в период, предшествующий периоду проведения конкурсного отбора	6	наличие выполненных работ		

Наименование	Кол-во баллов	Городские округа	Городские поселения	Сельские поселения
Численность населения, принявшего участие в отборе проекта	9	более 201 человека	более 21 %	более 21 %
	6,3	от 151 до 200 человек	от 11 до 20,99 %	от 11 до 20,99 %
	2,7	от 101 до 150 человек	3 до 10,99%	3 до 10,99%
	0,9	от 51 до 100 человек	X	X
	0	менее 50 человек	менее 2,99%	менее 2,99%

- За что можно получить баллы в конкурсном отборе?



**ПРОЕКТ  
ПОДДЕРЖКИ  
МЕСТНЫХ  
ИНИЦИАТИВ**

Наименование	Кол-во баллов	Городские округа	Городские поселения	Сельские поселения
Использование СМИ, официального сайта местной администрации в информационно-телекоммуникационной сети «Интернет», иных сайтов, информационных стендов для информирования населения об инициативном проекте до проведения общего собрания жителей	5	использование двух и более способов с символикой		
	2,5	использование одного способа с символикой		
	1,5	использование одного способа изучения мнения населения без использования символики		

Наименование	Кол-во баллов	Городские округа	Городские поселения	Сельские поселения
Использование СМИ, официального сайта местной администрации в информационно-телекоммуникационной сети «Интернет», иных сайтов, информационных стендов для информирования населения об инициативном проекте после проведения общего собрания жителей	5	использование двух и более способов с символикой		
	2,5	использование одного способа с символикой		
	1,5	использование одного способа изучения мнения населения без использования символики		

Наименование	Кол-во баллов	Городские округа	Городские поселения	Сельские поселения
Проведение творческих мероприятий, направленных на формирование и изучение мнения населения по вопросу отбора инициативного проекта	10	наличие фактов проведения		

- Куда обращаться?



**ПРОЕКТ  
ПОДДЕРЖКИ  
МЕСТНЫХ  
ИНИЦИАТИВ**



За дополнительной консультацией и информационной поддержкой следует обращаться в отдел налоговой культуры и финансовой грамотности – Центр развития налоговой культуры и финансовой грамотности Министерства финансов Ульяновской области по телефонам: **8 (8422)73-69-10 и 73-58-68**, на адрес электронной почты: [fingram@ulminfin.ru](mailto:fingram@ulminfin.ru), или через платформу обратной связи на сайте [цфг73.рф](http://цфг73.рф)



**Центр развития налоговой культуры  
и финансовой грамотности**  
Министерства финансов Ульяновской области