

Муниципальное образование
"МАЙНСКОЕ ГОРОДСКОЕ ПОСЕЛЕНИЕ"
 Майнского муниципального района Ульяновской области

с. Вязовка
 Проектный план
 (основной чертек)

Условные обозначения

Границы

- | | | | |
|------------|-----------|-------|--|
| Расч. срок | 1-я очер. | Сущ. | |
| ----- | ----- | ----- | границы населенных пунктов |
| ----- | ----- | ----- | границы водохранимых зон |
| ----- | ----- | ----- | границы санитарно-защитных зон |
| ----- | ----- | ----- | границы зон санитарной охраны источников водоснабжения |

Территории

- | | |
|--|--|
| | земли сельскохозяйственного назначения |
| | производственные земли |
| | земли лесного фонда |

Территории населенных пунктов

- | | | | |
|------------|-----------|-------|----------------------------------|
| Расч. срок | 1-я очер. | Сущ. | |
| ----- | ----- | ----- | границы населенных пунктов |
| | | | коттеджной и усадебной застройки |
| | | | общественной застройки |
| | | | коммунальной зоны |
| | | | промышленной застройки |
| | | | зеленых насаждений |

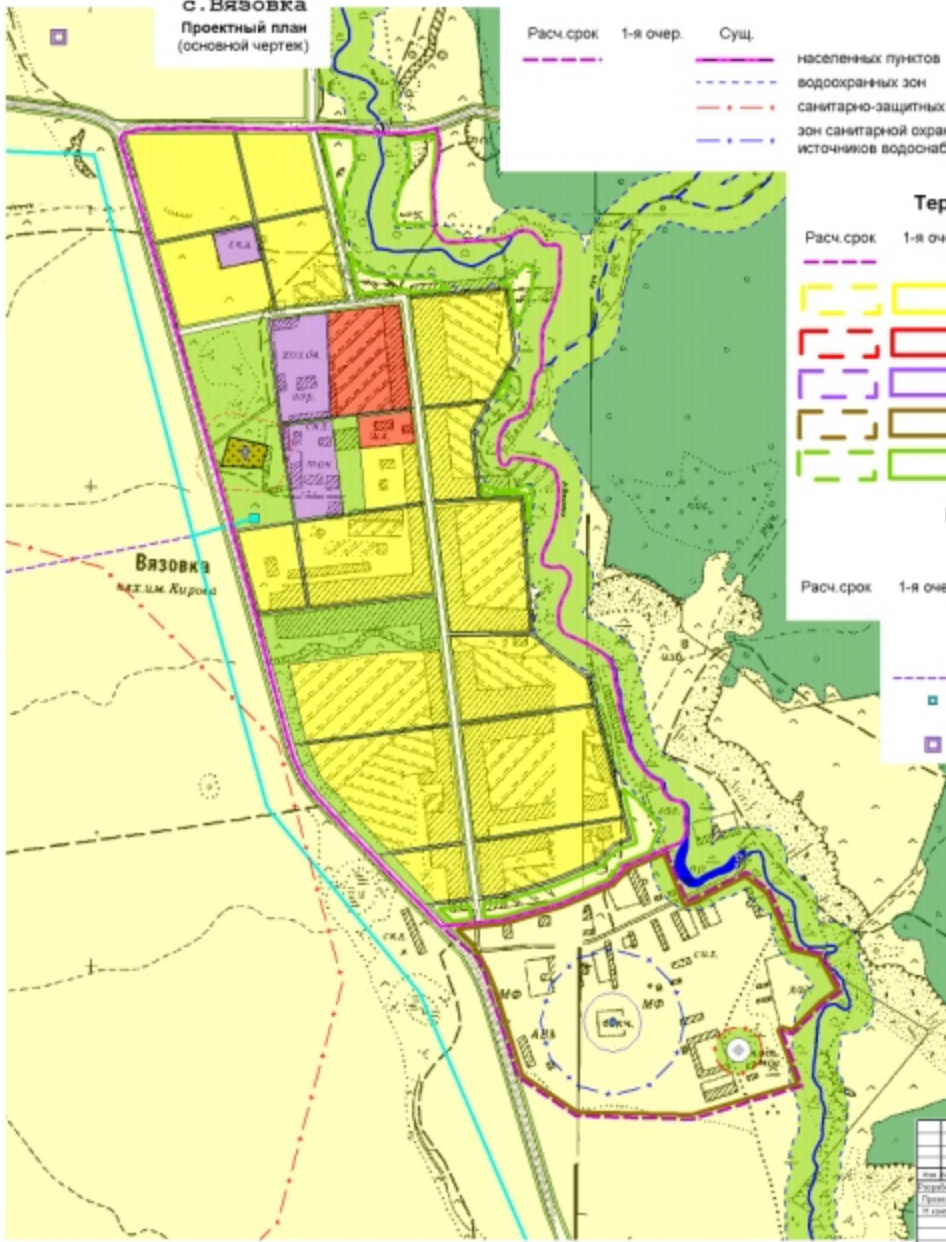
Инженерно-транспортная инфраструктура

- | | | | |
|------------|-----------|-------|---------------------------------------|
| Расч. срок | 1-я очер. | Сущ. | |
| ----- | ----- | ----- | автомобильные дороги |
| | | | мосты |
| | | | межселотский газопровод |
| | | | газораспределительные станции, пункты |
| | | | площадка твердых бытовых отходов |
| | | | скотомогильник закрытый |
| | | | скважины |
| | | | кладбище |

Гидрография

- | | |
|--|------------|
| | рек, ручьи |
| | пруды |

М 1:5000
 в 1 сантиметре 50 метров



				1804-02-2006-М.0-П1		
				Муниципальное образование Майнского городского поселения Майнского муниципального района Ульяновской области		
				с. Вязовка		
				Проектный план (основной чертек) 1:5000		
				ООО "ПРОБ" г. Ульяновск		
№	Итого	Лист №	Всего листов	Дата	Лист	Всего листов
187	1	1	1		17	27