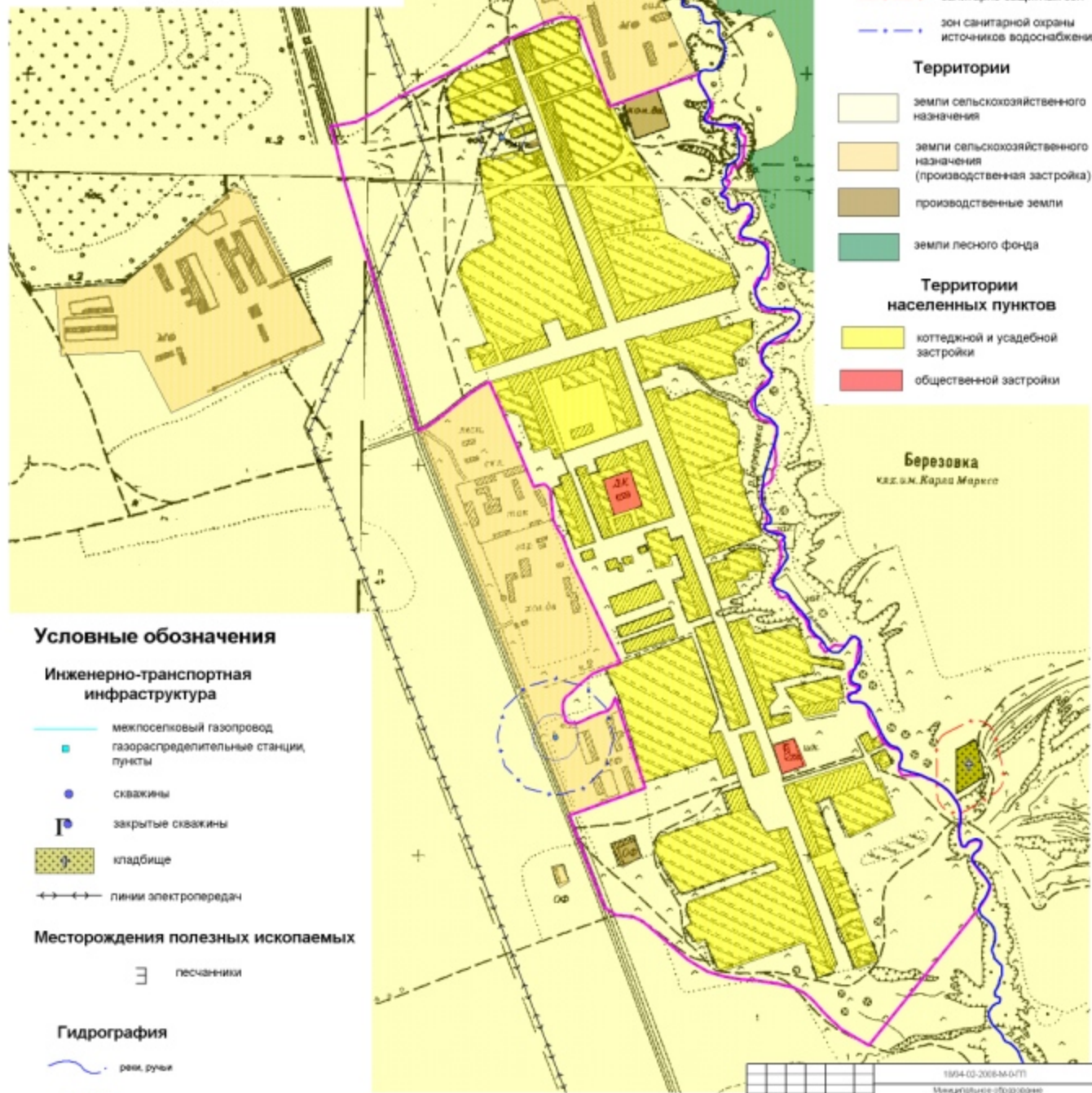


Муниципальное образование
"МАЙНСКОЕ ГОРОДСКОЕ ПОСЕЛЕНИЕ"
 Майнского муниципального района Ульяновской области
 с. Березовка
 План современного
 использования территории
 (опорный план)



Условные обозначения

Границы

- населенных пунктов
- санитарно-защитных зон
- зон санитарной охраны источников водоснабжения

Территории

- земли сельскохозяйственного назначения
- земли сельскохозяйственного назначения (производственная застройка)
- производственные земли
- земли лесного фонда

Территории населенных пунктов

- коттеджной и усадебной застройки
- общественной застройки

Условные обозначения

Инженерно-транспортная инфраструктура

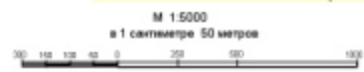
- межпоселковый газопровод
- газораспределительные станции, пункты
- скважины
- закрытые скважины
- кладбище
- линии электропередач

Месторождения полезных ископаемых

- песчаники

Гидрография

- реки, ручьи
- плотины



Березовка
 кад. и.м. Карла Маркса

						1504-03-2008-М-071	
						Муниципальное образование Майнского городского поселения Майнского муниципального района Ульяновской области	
Исполнитель	Исполнитель	Пар.	Дата	Срок	Лист	Всего	
С.И.Смирнов	С.И.Смирнов				12	27	
П.И.Толкачев	П.И.Толкачев						
План современного использования территории (опорный план) 1:5000				ООО "ПРОЕКТ" Ульяновск			