

Муниципальное образование
"ИГНАТОВСКОЕ ГОРОДСКОЕ ПОСЕЛЕНИЕ"
 Майнского муниципального района Ульяновской области
 Схема зонирования территории

Условные обозначения
 Границы

- Местная граница
- граница с другим муниципальным образованием
- граница субъекта
- водохранилище
- санитарно-защитная зона для объектов размещения отходов
- административная граница

Территории

- Масштаб: 1:4 000
- зона сельскохозяйственного назначения
 - рекреационная зона
 - индустриальная зона

Инженерно-транспортная инфраструктура

- Масштаб: 1:4 000
- автодорога
 - железная дорога
 - линия электропередачи
 - линия связи
 - водопровод
 - канализационная линия
 - газопровод
 - линия для объектов размещения отходов
 - линия для объектов размещения отходов

Рекреационная зона

- памятник архитектуры
- памятник истории

Гидрография

- река
- озеро
- пруд

Условные обозначения

Населенные пункты

- административный центр района
- с. Загозино
- селенные населенные пункты

Территории населенных пунктов

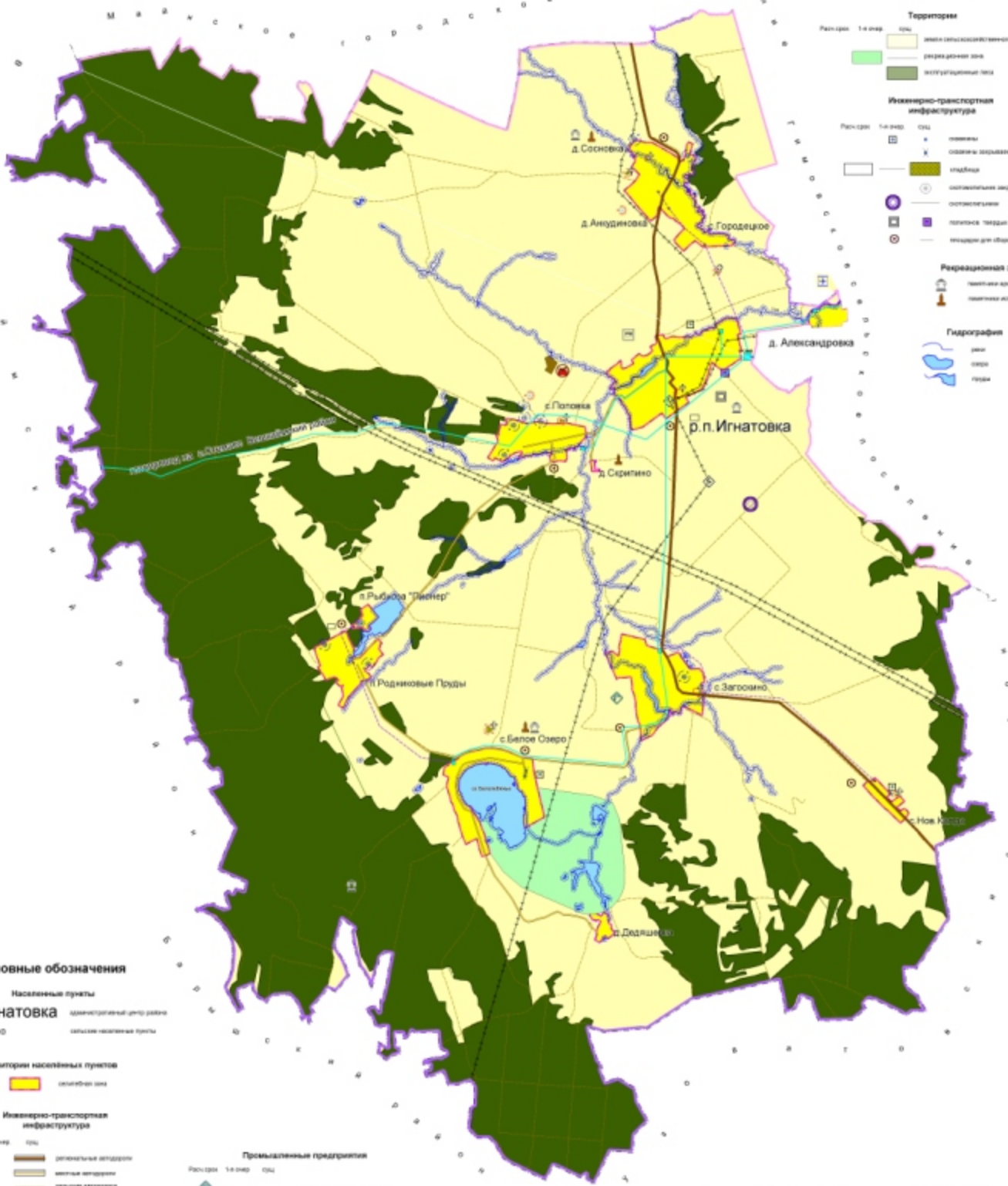
- селенная зона

Инженерно-транспортная инфраструктура

- Масштаб: 1:4 000
- автомобильная дорога
 - железная дорога
 - линия электропередачи
 - линия связи
 - водопровод
 - канализационная линия
 - газопровод
 - санитарно-защитная зона для объектов размещения отходов

Промышленные предприятия

- Масштаб: 1:4 000
- предприятие по производству строительных материалов
 - предприятие легкой промышленности
 - завод, цех, станция, объект для утилизации отходов



				18/04-02-2008-И-0-П			
				Муниципальное образование "Игатовское городское поселение" Майнского муниципального района Ульяновской области			
Исполн.	Исполн.	Исполн.	Исполн.	Исполн.	Исполн.	Исполн.	Исполн.
Разработчик	Технический	Финанс.	Эксперт	Исполн.	Исполн.	Исполн.	Исполн.
Н.доп.	Тубоко						
				Схема зонирования территории			
				ООО "ПРОЕКТ" г. Ульяновск			
				4 21			