

Муниципальное образование
"ИГНАТОВСКОЕ ГОРОДСКОЕ ПОСЕЛЕНИЕ"
 Майнского муниципального района Ульяновской области

План современного
 использования территории
 (опорный план)

Условные обозначения

Границы

- граница района
- граница и область поселения
- населенный пункт
- административный зон
- санитарно-защитный зон
- зон санитарной охраны
- историко-культурных объектов

Территории

- земли населенных пунктов
- земли сельскохозяйственного назначения (продовольственной застройки)
- промышленная застройка
- индустриальные леса

Инженерно-транспортная инфраструктура

- трасса
- дорога
- автомобильный заезд
- полигон твердых бытовых отходов

Рекреационная зона

- ландшафтно-рекреационная зона
- памятник истории

Гидрография

- река
- озеро
- водохранилище

Условные обозначения

Населенные пункты

- р.п.Игнатовка административная граница района
- с.Загосино область населенный пункт

Территории населенных пунктов

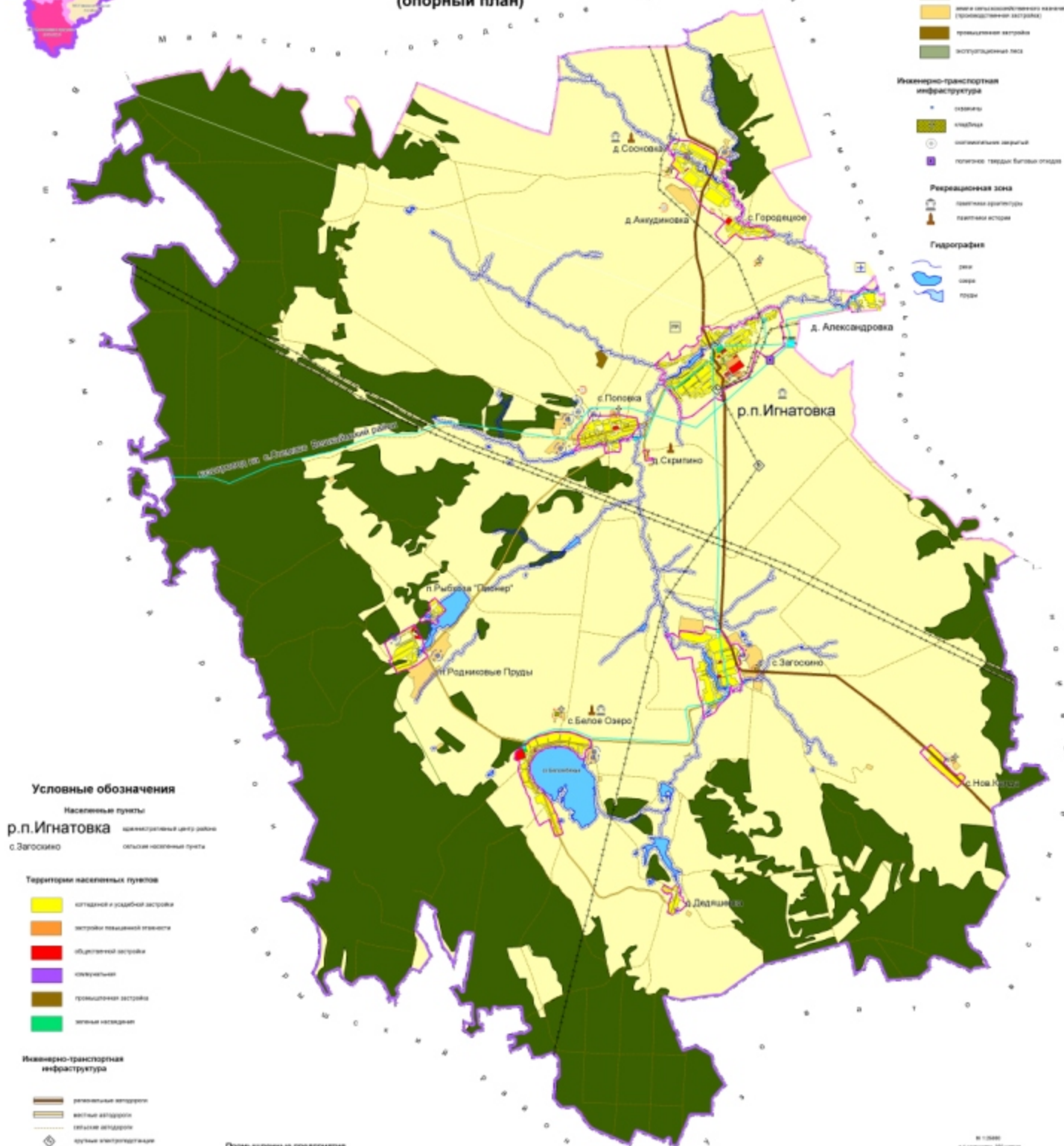
- коттеджная и усадебная застройка
- застройка массовой жилой застройки
- общественная застройка
- коммунальная
- промышленная застройка
- земельная застройка

Инженерно-транспортная инфраструктура

- региональные автодороги
- местные автодороги
- сетевые автодороги
- воздушные коммуникации
- линии электропередачи
- магистральные коммуникации
- межрайонные коммуникации
- государственные станции пункты

Промышленные предприятия

- предприятия легкой промышленности
- предприятия, взрывчатые вещества для нужд сельского хозяйства



М 1:5000
 в 1:50000
 1:50000
 1:50000

Исполнитель	И.И.И.
Проверенный	И.И.И.
Утвержденный	И.И.И.
Дата утверждения	И.И.И.
Масштаб	И.И.И.
Лист	И.И.И.
Кол-во листов	И.И.И.
Итого листов	И.И.И.