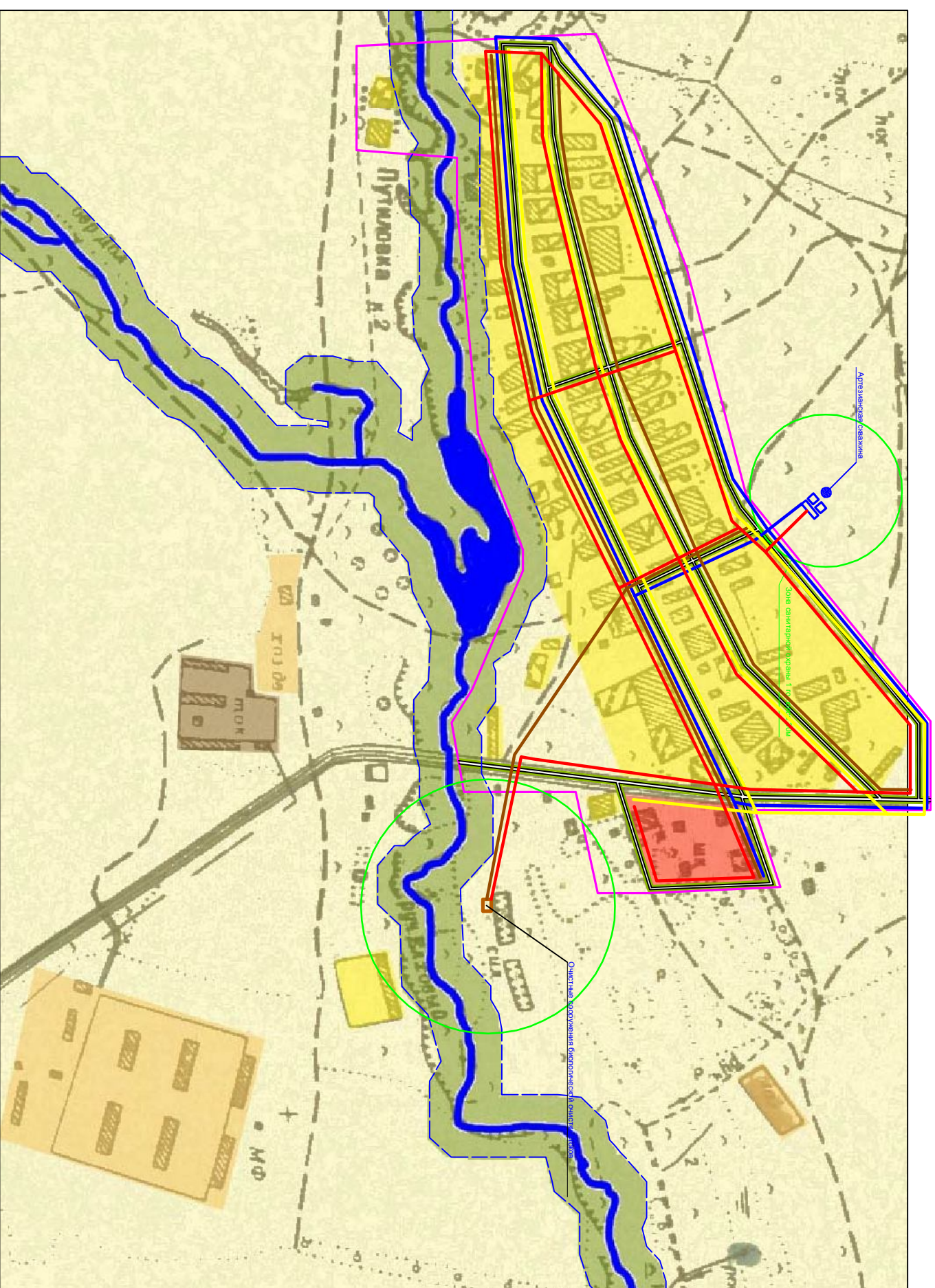


Муниципальное образование
"ТИМОВСКОЕ СЕЛЬСКОЕ ПОСЕЛЕНИЕ"
 Майнского муниципального района Ульяновской области
 пос. Путиловка
 Проектный план
 (Основной чертеж)



- Водопровод
- Канализация
- Газопровод
- Электрокабель
- Скважины
- Зоны санитарной охраны

Условные обозначения

- Границы населенных пунктов
- Водоохранная зона
- Территории населенных пунктов
- Коттеджной и усадебной застройки
- Общественной застройки
- Зеленых насаждений
- Территории земель сельскохозяйственного назначения
- Земель сельскохозяйственного назначения (производственная застройка)
- Пруды
- ~ Реки, ручьи

22.27.2009-ГП		Муниципальное образование "Тимовское сельское поселение"	
Майнского муниципального района Ульяновской области		пос. Путиловка	
Исполнитель	С.И.И.	Состав	Лист
Проверенный	И.И.И.	Лист	Листов
Дата	07.09	Карта (схема) инженерной инфраструктуры	
Масштаб	1:5000	ООО АБ «АНПРОЕКТ»	

№ докум.	Дата докум.	Контрагент	Содержание