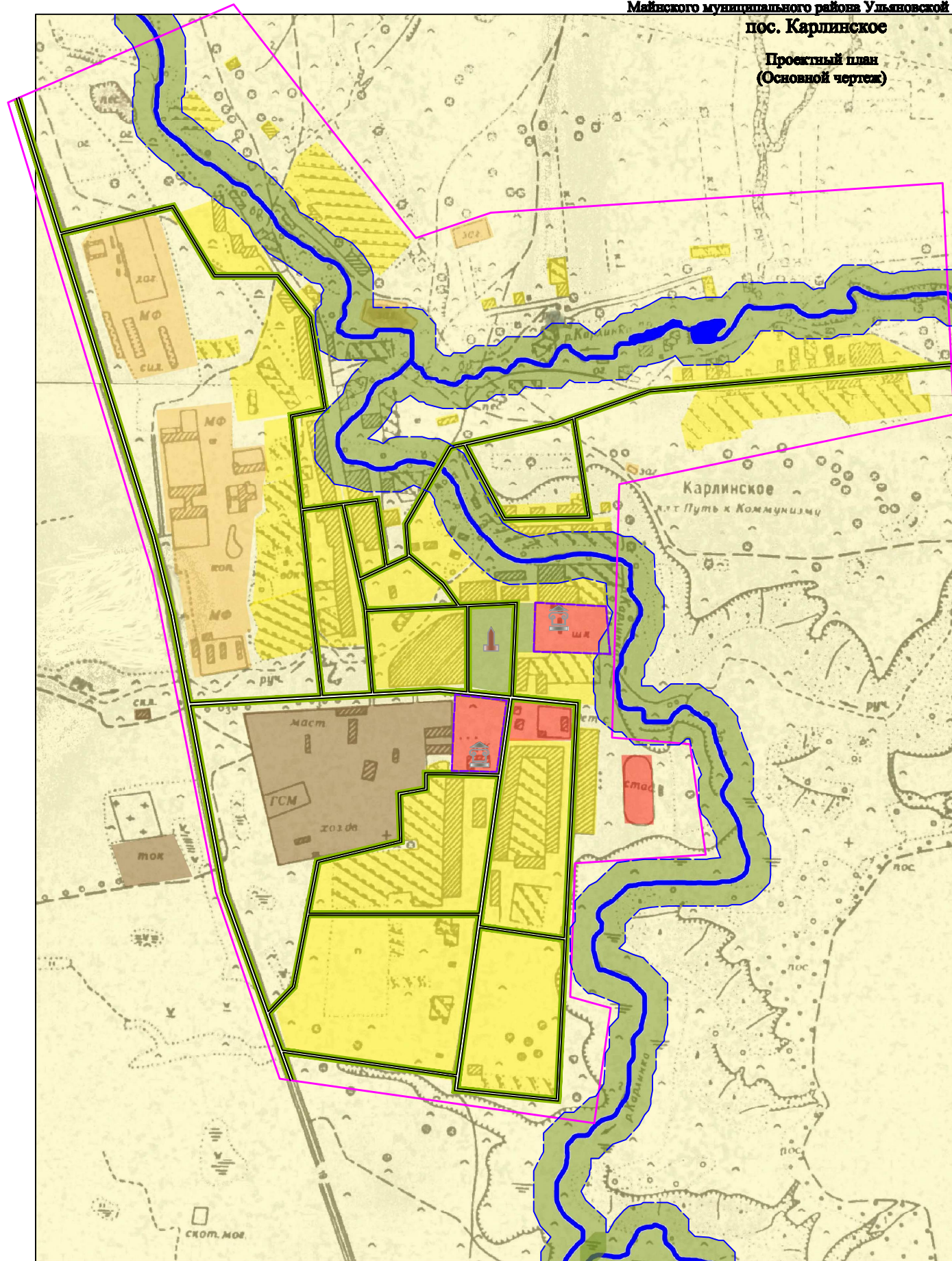


Муниципальное образование
"ТИМОВСКОЕ СЕЛЬСКОЕ ПОСЕЛЕНИЕ"
 Майнского муниципального района Ульяновской области.
 пос. Карлинское

Проектный план
 (Основной чертеж)



Условные обозначения

Границы

- Населенных пунктов
- Санитарно-защитных зон
- Водоохранных зон
- Зон охраны историко-архитектурного наследия

Территории населенных пунктов

- Коммерческой и учебной застройки
- Общественной застройки
- Зеленых насаждений

Территории

- Земель сельскохозяйственного назначения
- Земель сельскохозяйственного назначения (производственная застройка)

Гидрография

- Пруды
- Реки, ручьи

- Памятник архитектуры
- Памятник истории

				77-77-2009-1П		
				Муниципальное образование "Тимовское сельское поселение" Майнского муниципального района Ульяновской области.		
Ген. Директор	Судин Р.Р.	67.00	пос. Карлинское	Состав	Лист	Листов
Ген. Директор	Судин Р.Р.	67.00				
Редактор	Судин В.В.	67.00	Проектный план (основной чертеж)			ООО АБ-ПРОЕКТ
Печатник	Судин В.В.	67.00	М 1:5000			