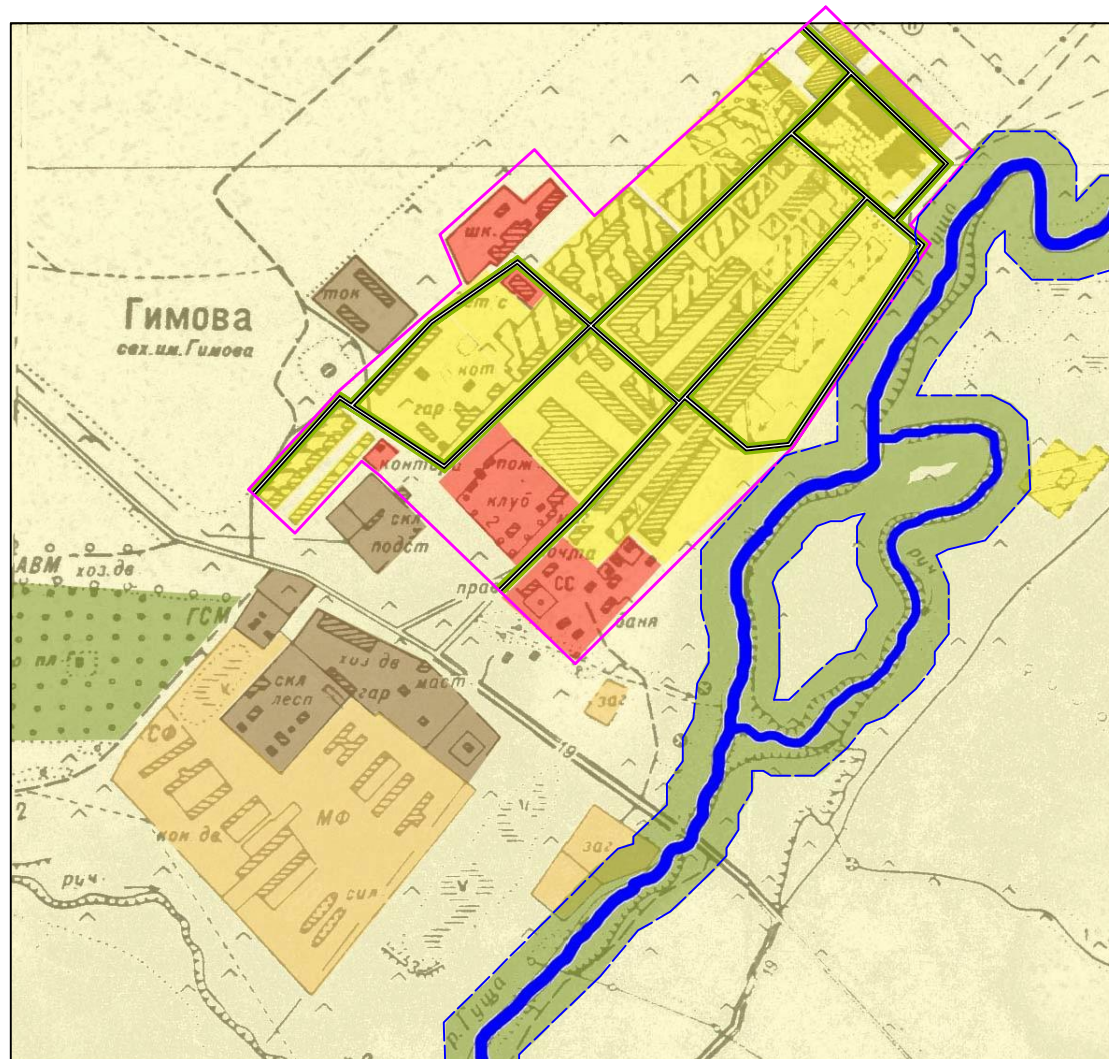


Муниципальное образование  
**"ТИМОВСКОЕ СЕЛЬСКОЕ ПОСЕЛЕНИЕ"**  
 Майнского муниципального района Ульяновской области.  
 пос. Гимова

Проектный план  
 (Основной чертеж)

Условные обозначения



Границы

- Населенных пунктов
- Границы населенных пунктов на расчетный срок
- Санитарно-защитных зон
- Водоохранных зон

Территории

- Земель сельскохозяйственного назначения
- Земель сельскохозяйственного назначения (производственная застройка)
- Сады

Территории населенных пунктов

- Коттеджной и усадебной застройки
- Общественной застройки
- Зеленых насаждений

Гидрография

- Пруды
- Реки, ручьи



				<b>77-77-2009-1П</b>		
				Муниципальное образование Гимовское сельское поселение Майнского муниципального района Ульяновской области.		
Ген. Директор	Судья Р.Р.	67.00	пос. Гимово	Судья	Дело	Датум
Ген. Директор	Судья О.М.	67.00				
Рисовый	Судья В.В.	67.00				
Печать	Судья О.М.	67.00	Проектный план (основной чертеж) М 1:5000	ООО ЛБ «ПРОФИТЪ»		