

# МАЙНСКИЙ РАЙОН

Генеральный план МО Гимовского сельского поселения  
 Схема территориального планирования  
 Схема комплексной оценки территории

## Условные обозначения

### Границы

- Майнского района
- Городских и сельских поселений
- Населенных пунктов
- Водоохраных зон
- Особоохраняемых природных территорий областного значения
- Санитарно-защитных зон
- Зон санитарной охраны источников водоснабжения

### Территории

- Земли сельскохозяйственного назначения
- Земли сельскохозяйственного назначения (производственная застройка)
- Населенных пунктов
- Производственные
- Рекреационная зона
- Эксплуатационные леса
- Защитные леса
- Земли садоводческих объединений
- Водный фонд
- Территории спецназначения

### Рекреационная зона

- Памятники истории
- Памятники архитектуры
- Линии электропередач
- Скважины
- Межпоселковый газопровод
- Электростанции
- Кладбища
- Скотомогильники

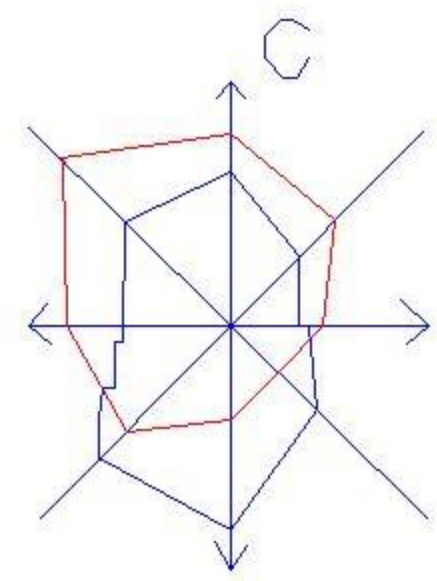
### Инженерно-транспортная инфраструктура

- Железные дороги
- Магистральные федеральные автодороги
- Региональные автодороги
- Местные автодороги
- Сельские автодороги

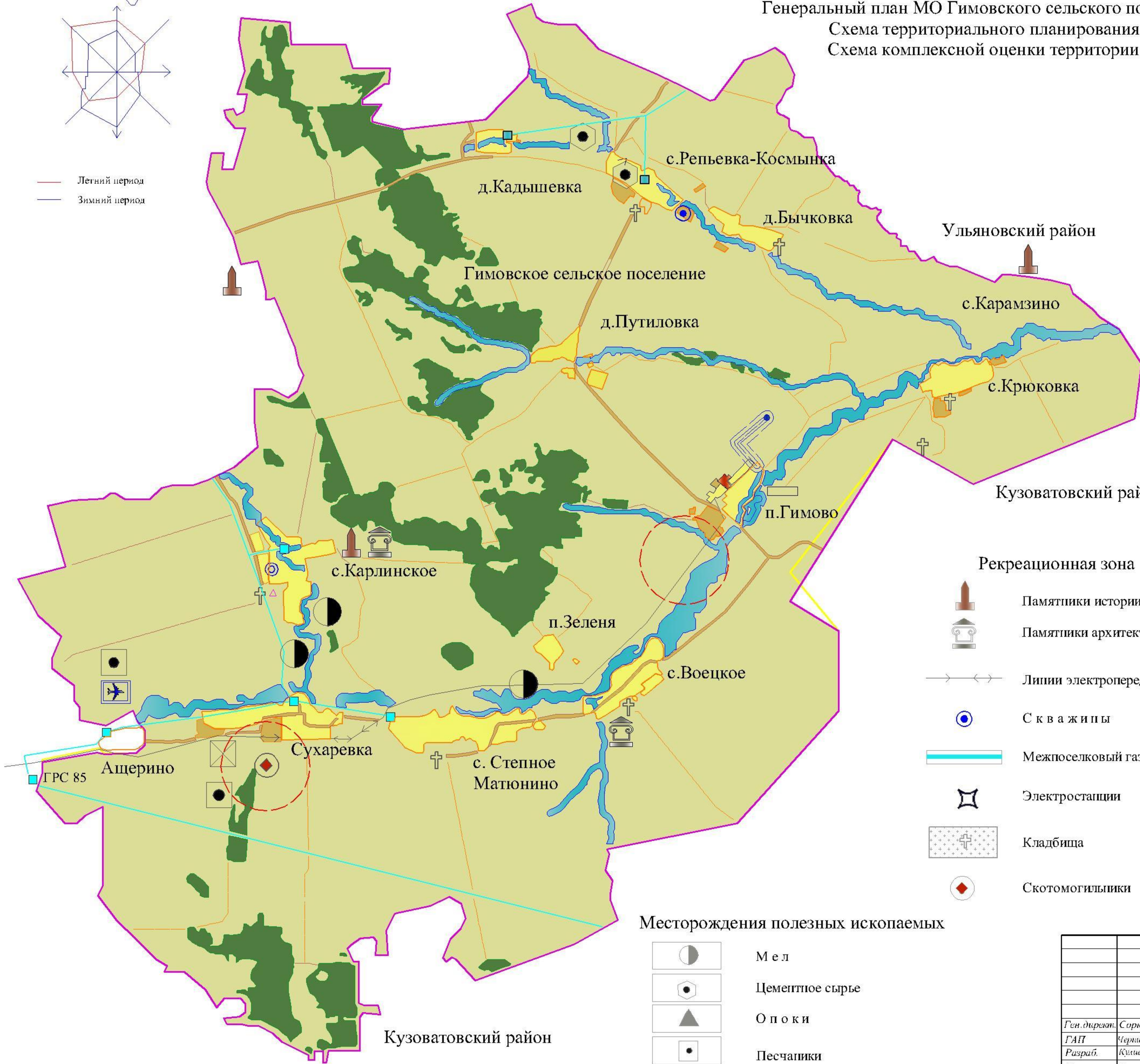
### Месторождения полезных ископаемых

- М е л
- Цементное сырье
- О п о к и
- Песчаники

			Майнский район Ульяновской области			
			Схема комплексной оценки территории			
Ген. директор	Соркин Р.Г.	07.09.	Генеральный план МО Гимовского сельского поселения Схема территориального планирования	Стандарт	Лист	Листов
ГАП	Черников О.В.	07.09.				
Разработчик	Куликов Т.Ш.	07.09.				
Проверен	Черников О.В.	07.09.				
			ООО ЛБ «М-ПРОЕКТ»			



— Летний период  
 — Зимний период



Иос.Ч  
 Лист  
 Листов