

— Летний период  
— Зимний период

# МАЙНСКИЙ РАЙОН

Генеральный план МО Гимовского сельского поселения.  
Схема территориального планирования.  
Проектный план. (Основной чертеж)

## Условные обозначения

### Г р а н и ц ы

- Майнского района
- Городских и сельских поселений
- Населенных пунктов
- Водоохранных зон
- Особоохраняемых природных территорий областного значения
- Санитарно-защитных зон
- Зон санитарной охраны источников водоснабжения

### Территории

- Земли сельскохозяйственного назначения
- Земли сельскохозяйственного назначения (производственная застройка)
- Населенных пунктов
- Производственные
- Рекреационная зона
- Эксплуатационные леса
- Защитные леса
- Земли садоводческих объединений
- Водный фонд
- Территории спецназначения

### Рекреационная зона

- Памятники истории
- Памятники архитектуры
- Особоохраняемые природные территории
- Дома отдыха, детские оздоровительные лагеря

- Объекты придорожного сервиса
- Электростанции
- Линии электропередач
- Магистральный газопровод
- Межпоселковый газопровод
- Газораспределительные станции, пункты

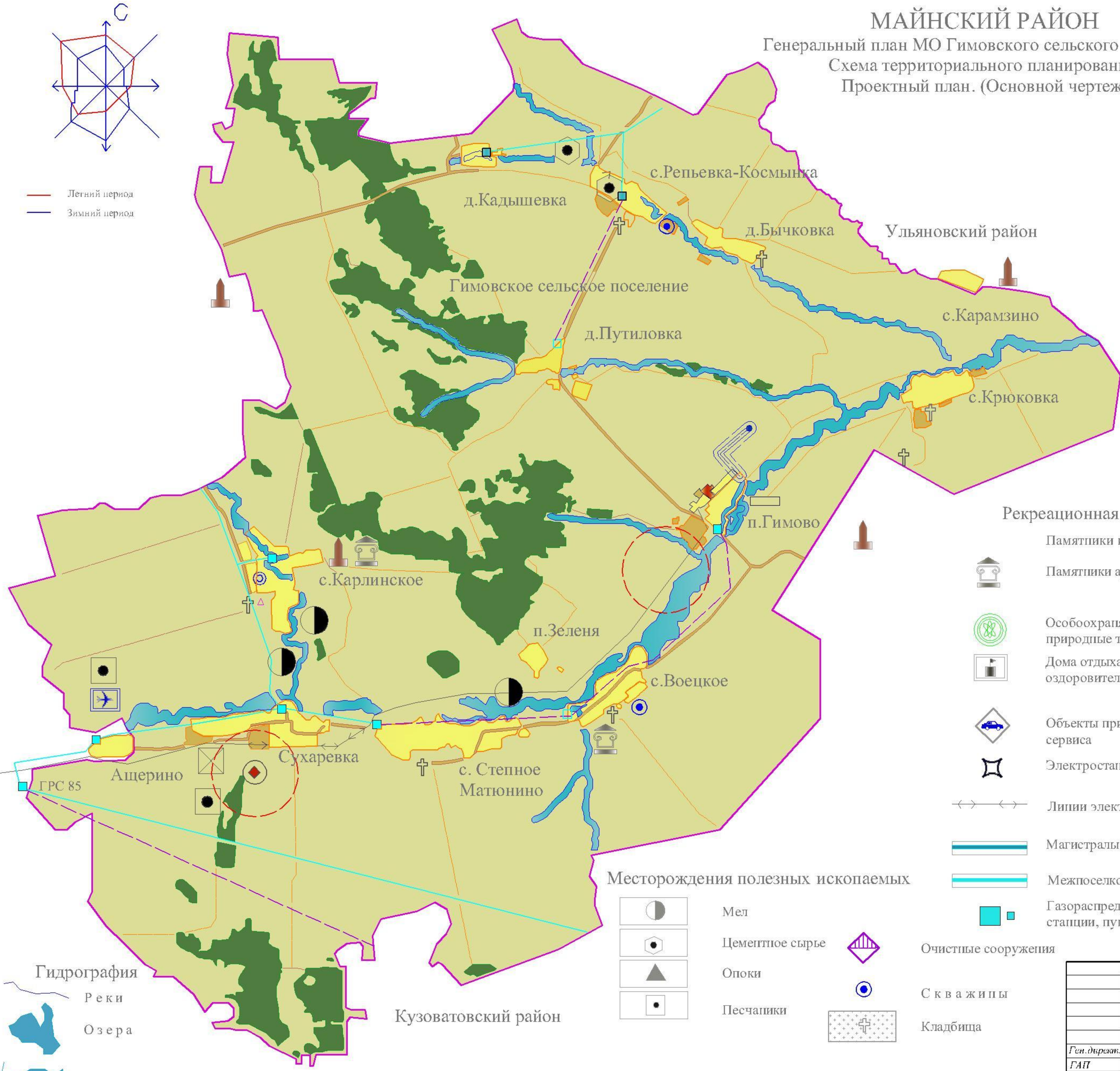
### Инженерно-транспортная инфраструктура

- Железные дороги
- Магистральные федеральные автодороги
- Региональные автодороги
- Местные автодороги
- Сельские автодороги

### Месторождения полезных ископаемых

- Мел
- Цементное сырье
- Опoki
- Песчаники
- Очистные сооружения
- С к в а ж и п ы
- Кладбища
- Скотомогильники

Гидрография  
— Реки  
— Озера  
— Пруды



Кузоватовский район

Ульяновский район

Майнский район Ульяновской области					
Проектный план. (Основной чертеж)					
Ген. директор	Соркин Р.Г.	07.09.			
ГАП	Черников О.В.	07.09.			
Разраб.	Кулиева Т.Ш.	07.09.			
Провер.	Черников О.В.	07.09.			
Генеральный план МО Гимовского сельского поселения Схема территориального планирования			Стандарт	Лист	Листов
			ООО АБ «М-ПРОЕКТ»		