

МАЙНСКИЙ РАЙОН

Генеральный план МО Гимовского сельского поселения
 Схема территориального планирования
 Инженерно-транспортная инфраструктура

Условные обозначения

- Границы**
- Расч.срок: Майнского района
 - Сущ.: Городских и сельских поселений
 - Населенных пунктов
 - Водоохраняемых зон
 - Особоохраняемых природных территорий областного значения
 - Санитарно-защитных зон
 - Зон санитарной охраны источников водоснабжения

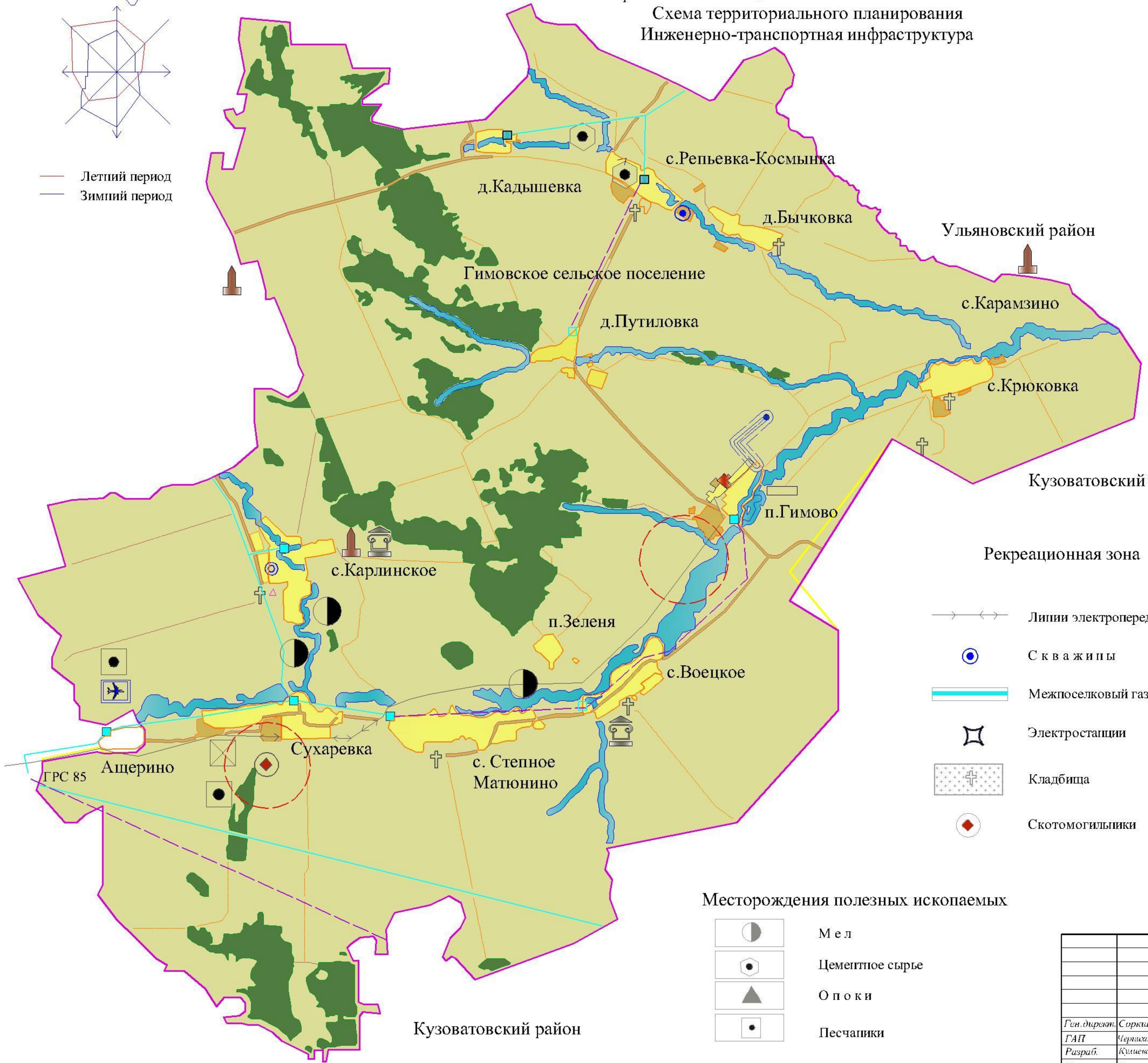
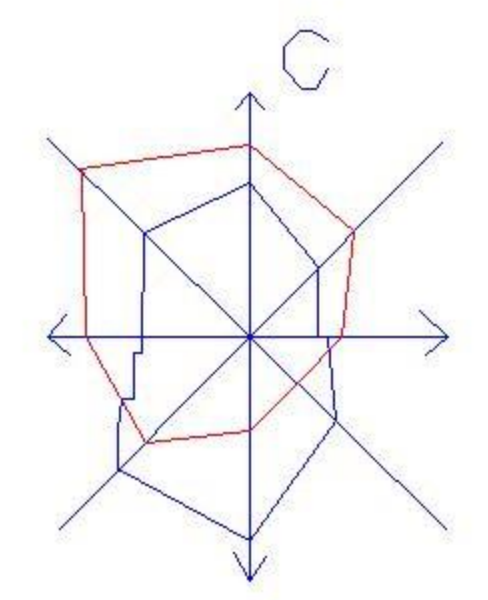
- Территории**
- Земли сельскохозяйственного назначения
 - Земли сельскохозяйственного назначения (производственная застройка)
 - Населенных пунктов
 - Производственные
 - Рекреационная зона
 - Эксплуатационные леса
 - Защитные леса
 - Земли садоводческих объединений
 - Водный фонд
 - Территории спецназначения

- Рекреационная зона**
- Линии электропередач
 - Скважины
 - Межпоселковый газопровод
 - Электростанции
 - Кладбища
 - Скотомогильники

- Инженерно-транспортная инфраструктура**
- Железные дороги
 - Магистральные федеральные автодороги
 - Региональные автодороги
 - Местные автодороги
 - Сельские автодороги

- Месторождения полезных ископаемых**
- М е л
 - Цементное сырье
 - О п о ки
 - Песчаники

- Летний период
- Зимний период



Майнский район Ульяновской области						
Инженерно-транспортная инфраструктура						
Ген. директор	Соркин Р.Г.	07.09.	Генеральный план МО Гимовского сельского поселения Схема территориального планирования	Стандарт	Лист	Листов
ГАП	Черников О.В.	07.09.				
Разраб.	Куликов Т.Ш.	07.09.				
Провер.	Черников О.В.	07.09.				
			ООО АБ «М-ПРОЕКТ»			