

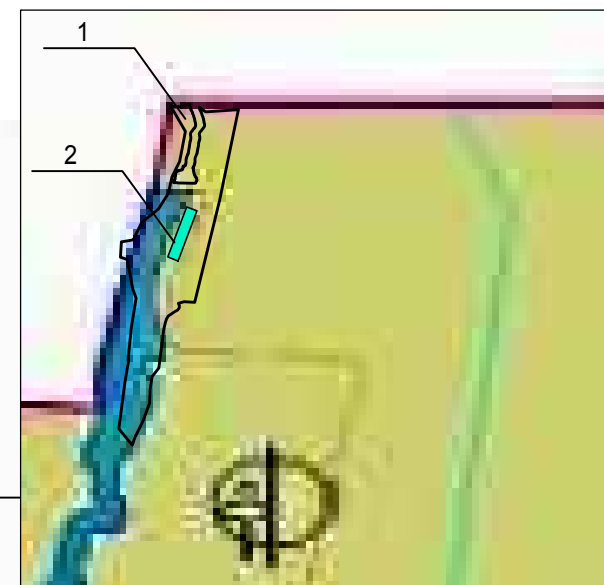
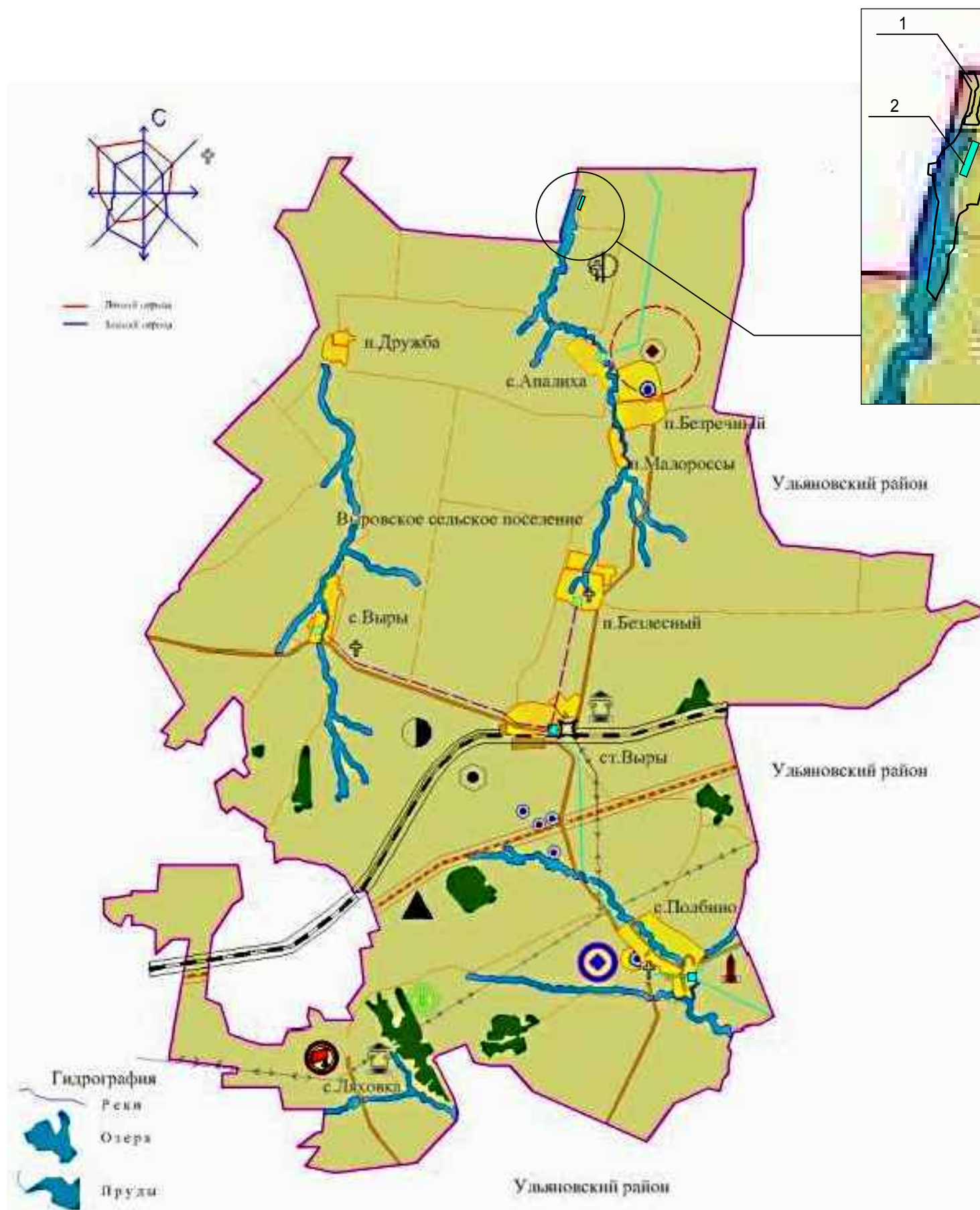
Генеральный план МО Выровское сельское поселение

Карта функциональных зон

Фрагмент

Приложение 1
к решению Совета депутатов МО «Майнский район»
Ульяновской области
от _____ № _____

Условные обозначения



- Рекреационная зона**
- Памятники истории
 - Памятники архитектуры
 - Особо охраняемые природные территории
 - Дома отдыха, детские оздоровительные лагеря
 - Объект придорожного сервиса
 - Электростанции
 - Линии электропередач
 - Магистральный газопровод
 - Межпоселковый газопровод
 - Газораспределительные станции, пункты
 - Очистные сооружения
 - Скважины
 - Кладбище
 - Скотомогильники
- Промышленные предприятия**
- Предприятия по производству строительных материалов
- Границы**
- Майнского района
 - Городского и сельского поселения
 - Населенных пунктов
 - Водоохранных зон
 - Особо охраняемых природных территории областного значения
 - Санитарно-защитных зон
 - Зон санитарной охраны источников водоснабжения
- Территории**
- Земли сельскохозяйственного назначения
 - Земли сельскохозяйственного назначения (производственная застройка)
 - Населенных пунктов
 - Производственные
 - Рекреационная зона
 - Эксплуатационные леса
 - Защитные леса
 - Земли садоводческих объединений
 - Водный фонд
 - Территории спецназначения
- Инженерно-транспортная инфраструктура**
- Железные дороги
 - Магистральные федеральные автодороги
 - Региональные автодороги
 - Местные автодороги
 - Сельские автодороги

1 - Земельный участок с кадастровым номером 73:07:000000:135
2 - Часть земельного участка (ЧЗУ) в границах земельного участка с кадастровым номером 73:07:000000:135

Координаты части земельного участка (ЧЗУ)

Номер точки	К О О Р Д И Н А Т Ы		Дир. углы	Меры линий, м	На точку
	Х	У			
1	502687.823	2224038.581	110°37'59"	75.000	2
2	502661.394	2224108.770	200°37'58"	360.793	3
3	502323.744	2223981.635	291°26'41"	74.933	4
4	502351.139	2223911.890	20°37'15"	359.731	1