



Муниципальное образование
"ТИМОВСКОЕ СЕЛЬСКОЕ ПОСЕЛЕНИЕ"
 Майского муниципального района Ульяновской области.
 пос. Путиловка
 Проектный план
 (Основной чертёж)

Условные обозначения



Границы

-  Населенных пунктов
-  Водоохранных зон



Территории населенных пунктов

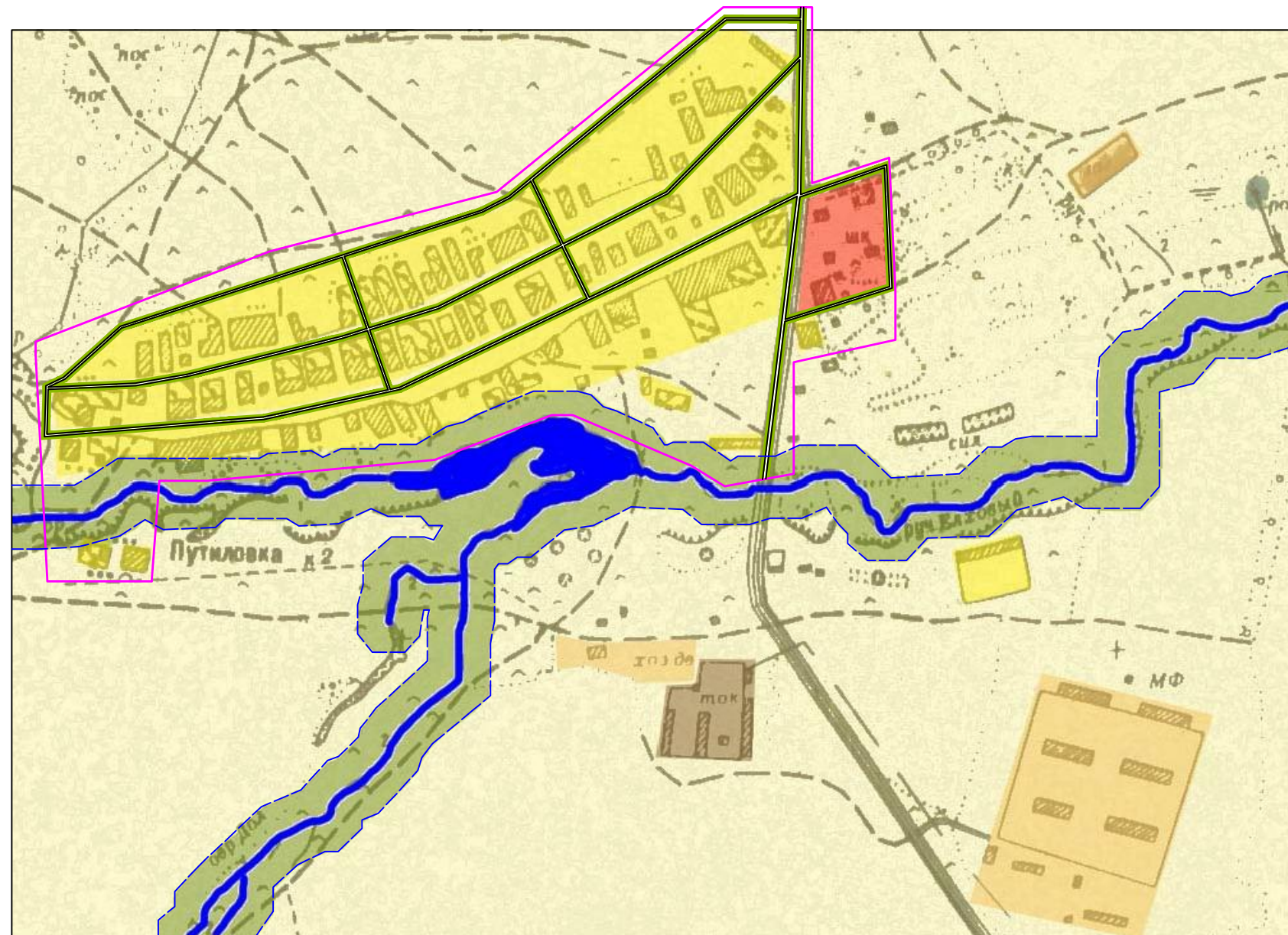
-  Коллективной и общественной застройки
-  Общественной застройки
-  Зеленых насаждений

Территории

-  Земель сельскохозяйственного назначения
-  Земель сельскохозяйственного назначения (производственная застройка)

Гидрография

-  Пруды
-  Реки, ручьи



| 77-77-2009-1П | | | |
|---|---------------|-------|------------------|
| Муниципальное образование "Тимовское сельское поселение" Майского муниципального района Ульяновской области. | | | |
| Ген. Директор | Специал. Р.П. | 67.00 | Содерж. |
| Ген. Директор | Специал. Р.П. | 67.00 | Лист |
| Рисоваль. | Специал. Р.П. | 67.00 | Лист |
| Печат. | Специал. Р.П. | 67.00 | Лист |
| пос. Путиловка | | | 000 АЗ-04-ПРОЕКТ |
| Проектный план (Основной чертёж) М 1:2000 | | | № 1 |