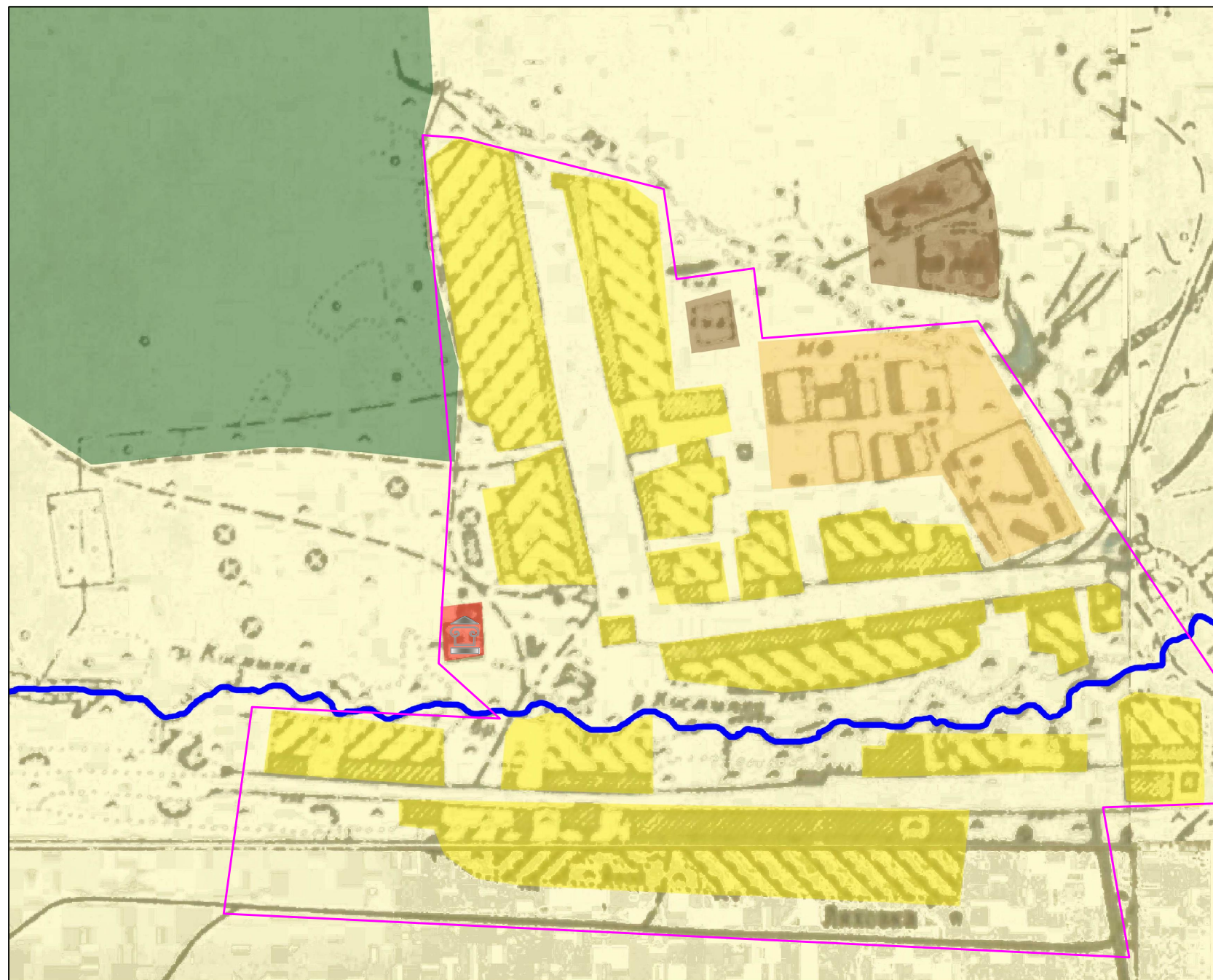



**Муниципальное образование
"ВЫРОВСКОЕ СЕЛЬСКОЕ ПОСЕЛЕНИЕ"**
Майнского муниципального района Ульяновской области.
пос. Ляховка

Современное использование территории.
(Опорный план)



Условные обозначения




Границы

-  Населенных пунктов
-  Санитарно-защитных зон



Территории населенных пунктов

-  Коттеджной и усадебной застройки
-  Общественной застройки

Территории

-  Земель сельскохозяйственного назначения
-  Земель сельскохозяйственного назначения (производственная застройка)
-  Зон лесного фонда

Гидрография

-  Пруды
-  Реки, ручьи

-  Памятники архитектуры

| | | | | | | |
|--------------------|----------------------|---------------|--|--|-------------|---------------|
| | | | | ??-??-2009-ГП | | |
| | | | | Муниципальное образование Выровское сельское поселение Майнского муниципального района Ульяновской области. | | |
| | | | | пос. Ляховка | | |
| | | | | План современного использования территории (опорный план) М 1:5000 | | |
| <i>Ген.директ.</i> | <i>Сортир Р.Г.</i> | <i>07.09.</i> | | <i>Студия</i> | <i>Лист</i> | <i>Листов</i> |
| <i>ГАП</i> | <i>Черныш О.Б.</i> | <i>07.09.</i> | | | | |
| <i>Разроб.</i> | <i>Светлана Е.С.</i> | <i>07.09.</i> | | | | |
| <i>Провер.</i> | <i>Черныш О.Б.</i> | <i>07.09.</i> | | | | |
| | | | | ООО АБ «М-ПРОЕКТ» | | |

60741060110