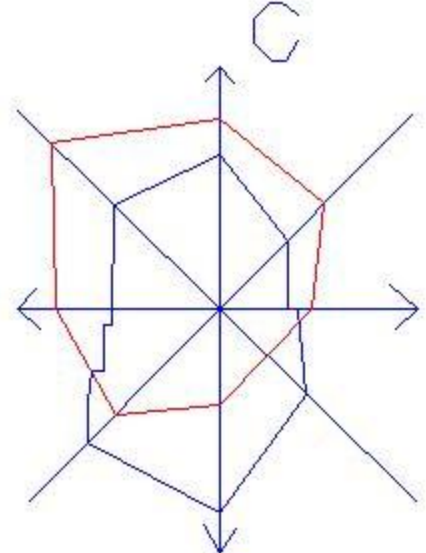


МАЙНСКИЙ РАЙОН

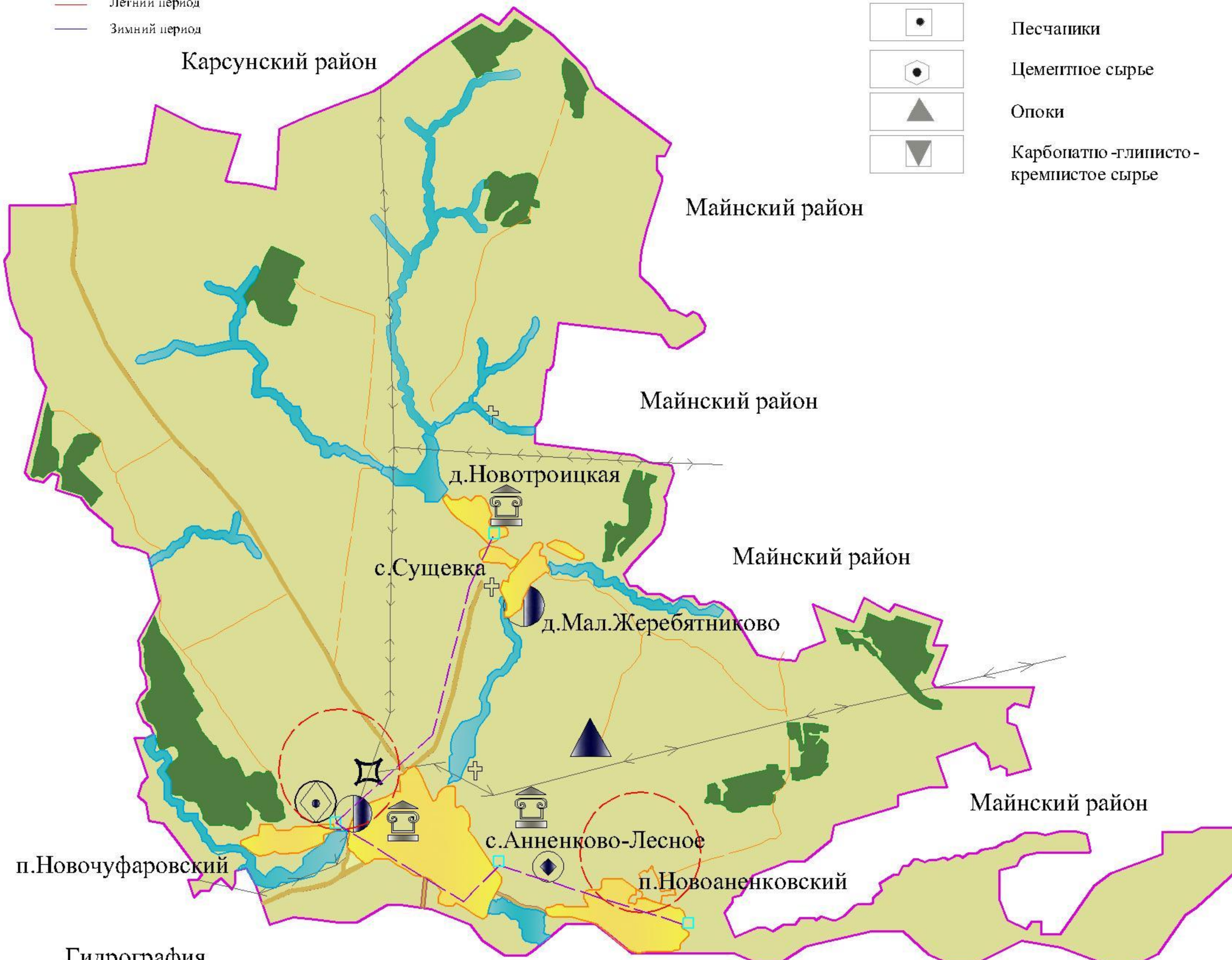
Генеральный план МО Анненковского сельского поселения.
 Схема территориального планирования.
 Современное использование территории.

Условные обозначения



— Летний период
 — Зимний период

Карсунский район



Месторождения полезных ископаемых

- Мел
- Песчаники
- Цементное сырье
- Опоки
- Карбонатно-глинисто-кремнистое сырье

Рекреационная зона

- Памятники истории
- Памятники архитектуры
- Особо охраняемые природные территории
- Дома отдыха, детские оздоровительные лагеря
- Объекты придорожного сервиса
- Электростанции
- Линии электропередач
- Магистральный газопровод
- Межпоселковый газопровод
- Газораспределительные станции, пункты
- Очистные сооружения
- Скважины
- Кладбища
- Скотомогильник закопсервованный
- Скотомогильник закрытый
- Скотомогильники
- Биотермическая яма
- Закрытая биотермическая яма
- Полигоны твердых бытовых отходов

Границы

- Майнского района
- Городских и сельских поселений
- Населенных пунктов
- Водоохранных зон
- Особо охраняемых природных территорий областного значения
- Санитарно-защитных зон
- Зон санитарной охраны источников водоснабжения

Территории

- Земли сельскохозяйственного назначения
- Земли сельскохозяйственного назначения (производственная застройка)
- Населенных пунктов
- Производственные
- Рекреационная зона
- Эксплуатационные леса
- Защитные леса
- Земли садоводческих объединений
- Водный фонд
- Территории спецназначения

Инженерно-транспортная инфраструктура

- Железные дороги
- Магистральные федеральные автодороги
- Региональные автодороги
- Местные автодороги
- Сельские автодороги

Гидрография

- Реки
- Озера
- Пруды

Майнский район

Майнский район Ульяновской области		
Современное использование территории		
Ген. директор	Соркин Р.Г.	07.09.
ГАП	Черников О.В.	07.09.
Разраб.	Куликов Т.Ш.	07.09.
Провер.	Черников О.В.	07.09.
Генеральный план МО Анненковского сельского поселения. Схема территориального планирования.		Стандарт Лист Листов
ООО АБ «М-ПРОЕКТ»		Формат А3 Иск. И