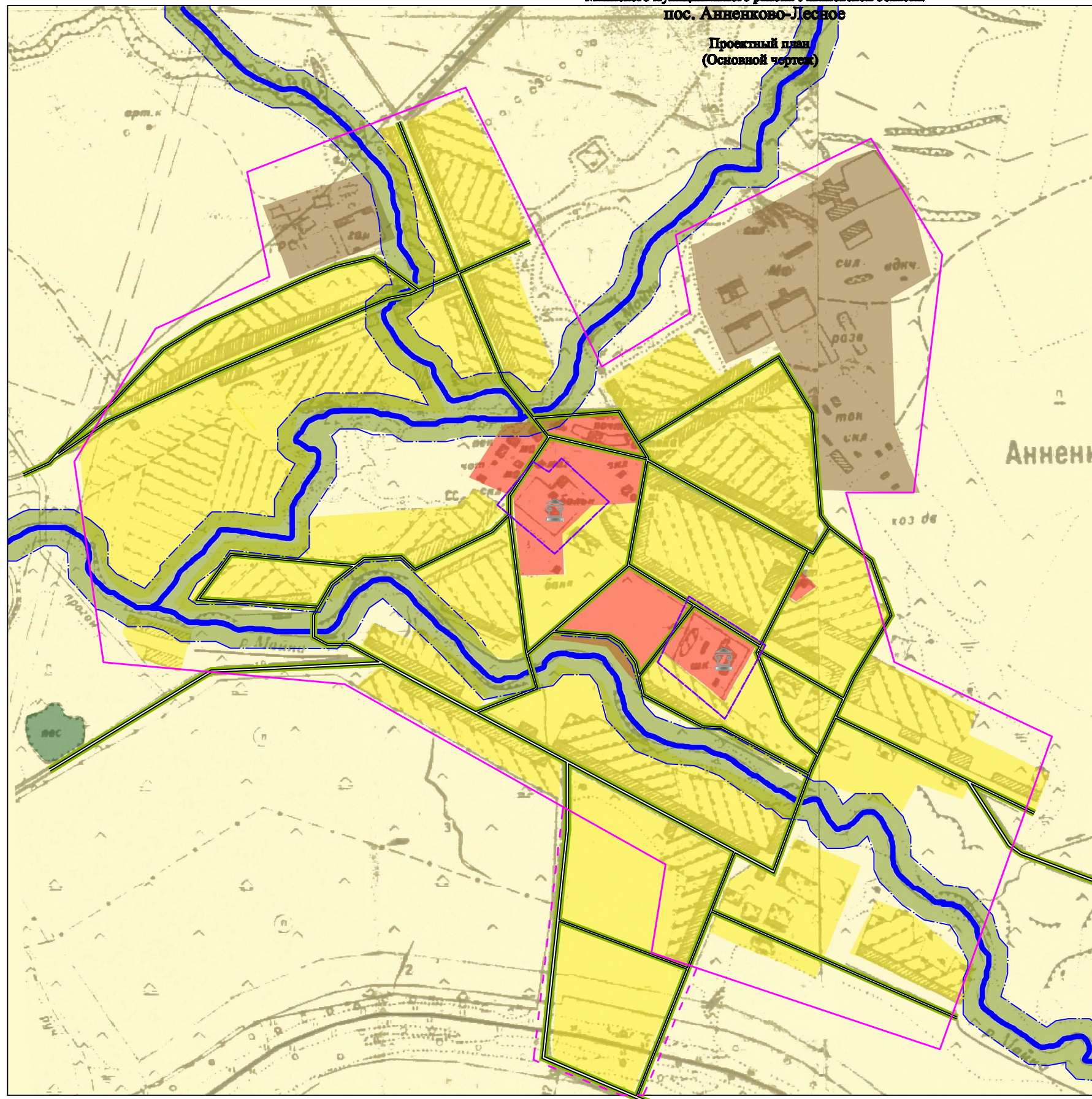


Муниципальное образование
"АННЕНКОВСКОЕ СЕЛЬСКОЕ ПОСЕЛЕНИЕ"

Майнского муниципального района Ульяновской области.
пос. Анненково-Лесное

Проектный план
(Основной чертёж)



Условные обозначения

Границы

- Населенных пунктов
- Границы населенных пунктов на расчетный срок
- Санитарно-защитных зон
- Водоохранных зон
- Зон охраны памятников архитектуры

Территории населенных пунктов

- Коттеджной и садовой застройки
- Общественной застройки
- Зеленых насаждений

Территории

- Земель сельскохозяйственного назначения
- Земель сельскохозяйственного назначения (производственная застройка)

Гидрография

- Пруды
- Реки, ручьи
- Памятники архитектуры



				77-77-2009-1П		
				Муниципальное образование Аннинское сельское поселение Майнского муниципального района Ульяновской области		
Ген. Директор	Сидоров Р.Р.	67.00	пос. Анненково-Лесное	Состав	Лист	Листов
Ген. Директор	Сидоров Р.Р.	67.00	Проектный план (основной чертёж) М 1:2000	ООО АБ «СЕРВИС»		
Проект	Сидоров В.В.	67.00				
Планировщик	Сидоров С.М.	67.00				