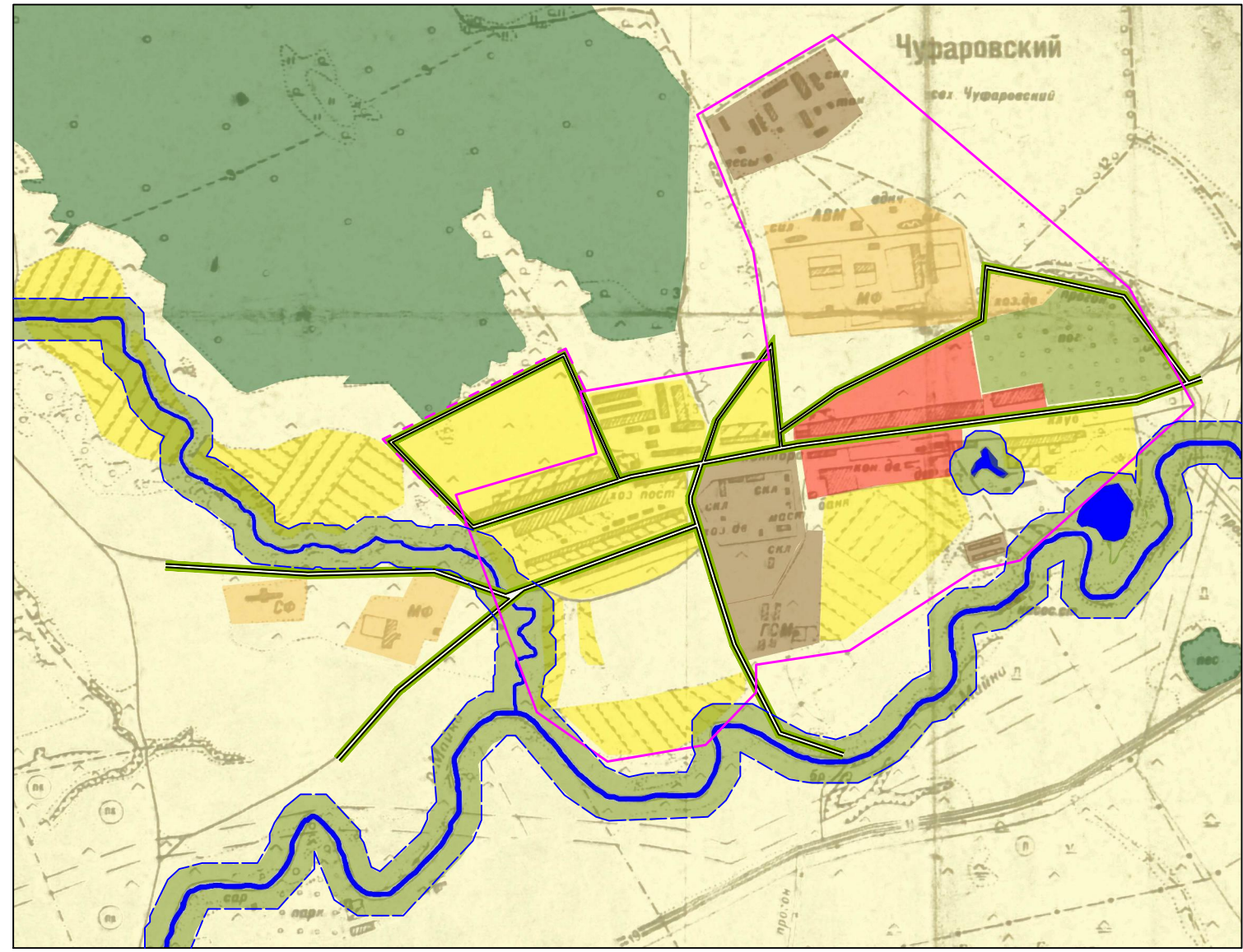
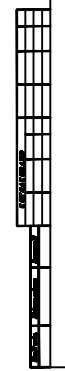


Муниципальное образование
"АННЕНКОВСКОЕ СЕЛЬСКОЕ ПОСЕЛЕНИЕ"
 Майяского муниципального района Ульяновской области.
 пос. Новочуфаровский
 Проектный план
 (Основной чертёж)

Условные обозначения



- Границы**
- Населенных пунктов
 - - - Границы населенных пунктов на расчетный срок
 - - - Санитарно-защитных зон
 - - - Водоохранных зон
- Территории населенных пунктов**
- Коттеджный и усадебной застройки
 - Общественной застройки
- Территории**
- Земель сельскохозяйственного назначения
 - Земель сельскохозяйственного назначения (производственная застройка)
- Гидрография**
- Пруды
 - ~ Реки, ручьи



				77-77-2009-1П		
				Муниципальное образование Аннинское сельское поселение Майяского муниципального района Ульяновской области.		
Ген. Директор	Судин Р.Р.	67.00	пос. Новочуфаровский	Состав	Лист	Листов
Ген. Директор	Судин Р.Р.	67.00				
Проектировщик	Судин Р.Р.	67.00	Проектный план (основной чертёж)			
Проверенный	Судин Р.Р.	67.00	М 1:2000	ООО АБ-ПРОЕКТ		