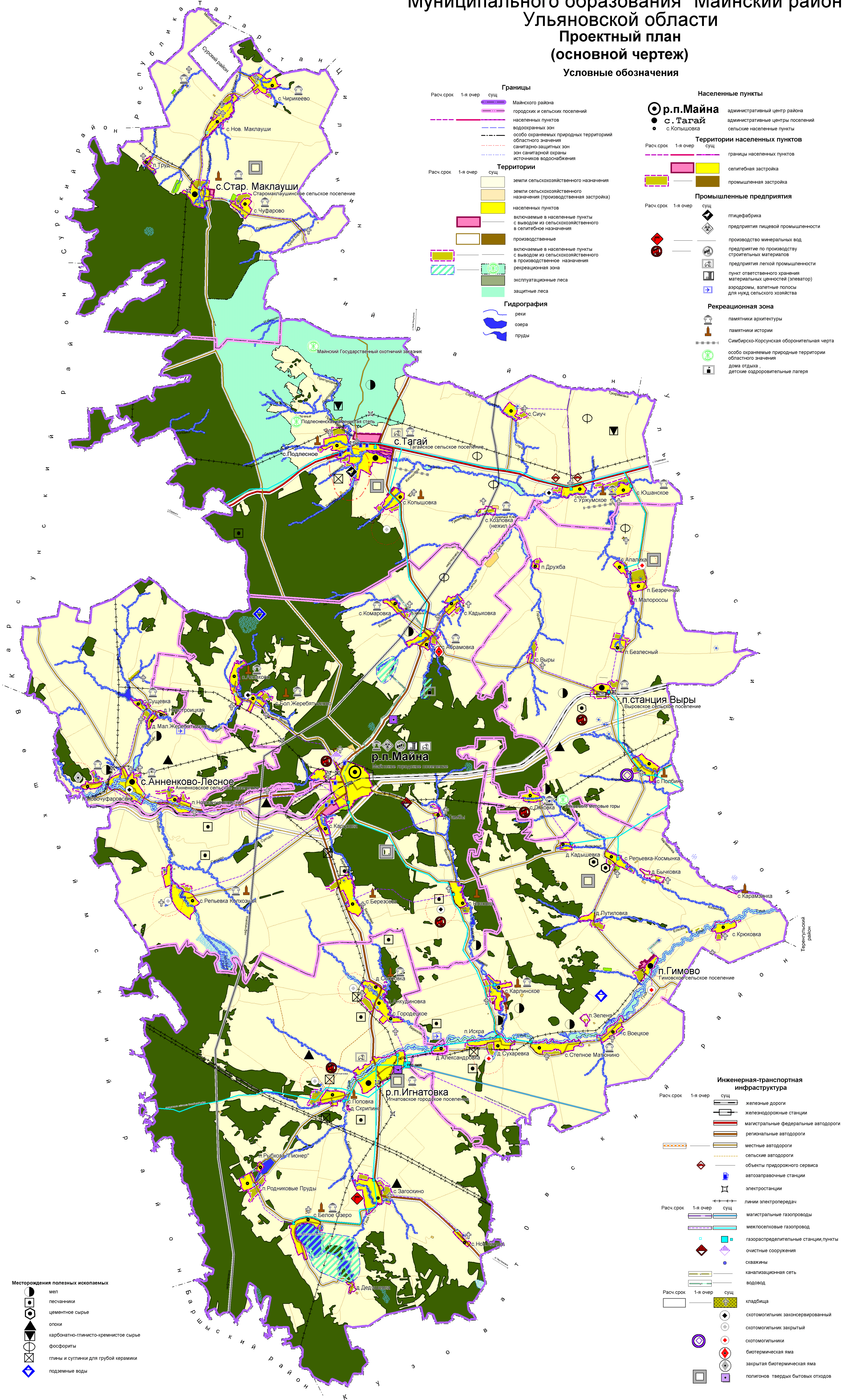


Схема территориального планирования Муниципального образования "Майнский район" Ульяновской области Проектный план (основной чертёж) Условные обозначения

- Границы**
- Расч. срок 1-я очередь сущ. Майского района
 - городских и сельских поселений
 - населенных пунктов
 - водоохранных зон
 - особо охраняемых природных территорий областного значения
 - санитарно-защитных зон
 - зон санитарной охраны источников водоснабжения
- Территории**
- Расч. срок 1-я очередь сущ. земли сельскохозяйственного назначения
 - земли сельскохозяйственного назначения (производственная застройка)
 - населенных пунктов
 - включаемые в населенные пункты с выведением из сельскохозяйственного в селитебное назначения
 - производственные
 - включаемые в населенные пункты с выведением из сельскохозяйственного в производственное назначения
 - рекреационная зона
 - эксплуатационные леса
 - защитные леса
- Гидрография**
- реки
 - озера
 - пруды
- Населенные пункты**
- р.п. Майна - административный центр района
 - с. Тагай - административные центры поселений
 - с. Копышова - сельские населенные пункты
- Территории населенных пунктов**
- Расч. срок 1-я очередь сущ. границы населенных пунктов
 - селитебная застройка
 - промышленная застройка
- Промышленные предприятия**
- Расч. срок 1-я очередь сущ.
 - птицефабрика
 - предприятия пищевой промышленности
 - производство минеральных вод
 - предприятия по производству строительных материалов
 - предприятия легкой промышленности
 - пункт ответственного хранения материальных ценностей (элеватор)
 - аэродромы, валежные полосы для нужд сельского хозяйства
- Рекреационная зона**
- памятники архитектуры
 - памятники истории
 - Симбирско-Корсунская оборонительная черта
 - особо охраняемые природные территории областного значения
 - дома отдыха
 - детские оздоровительные лагеря



- Месторождения полезных ископаемых**
- мел
 - песчаники
 - цементное сырье
 - опилки
 - карбонатно-глинисто-кремнистое сырье
 - фосфориты
 - глины и сулжки для грубой керамики
 - подземные воды

- Инженерно-транспортная инфраструктура**
- Расч. срок 1-я очередь сущ.
 - железные дороги
 - железнодорожные станции
 - магистральные федеральные автодороги
 - региональные автодороги
 - местные автодороги
 - сельские автодороги
 - объекты придорожного сервиса
 - автозаправочные станции
 - электростанции
 - линии электропередач
 - магистральные газопроводы
 - межпоселковые газопроводы
 - газораспределительные станции, пункты
 - очистные сооружения
 - канализационная сеть
 - водовод
 - Расч. срок 1-я очередь сущ.
 - кладбища
 - скотомогильник законсервированный
 - скотомогильник закрытый
 - скотомогильники
 - биотермическая яма
 - закрытая биотермическая яма
 - полигоны твердых бытовых отходов

1904-01-2008-01-П		Схема территориального планирования	
Муниципальное образование "Майнский район"		Ульяновской области	
Исполнитель	Составитель	Сторона	Дата
И.И.И.	И.И.И.	И.И.И.	И.И.И.
Проектный план (основной чертёж)	ООО "ТР-ВЭСТ"		Г. Ульяновск
И.И.И.	И.И.И.		