



УЛЬЯНОВСКАЯ ОБЛАСТЬ

МУНИЦИПАЛЬНОЕ ОБРАЗОВАНИЕ «МАЙНСКИЙ РАЙОН»



ОБЩАЯ ИНФОРМАЦИЯ

Территория района
2 городских поселения
5 сельских поселений



2 306,4 км²

Площадь территории

20 084 человека

Население

10,5 человек на 1 км²

Плотность населения

ТРУДОВЫЕ РЕСУРСЫ

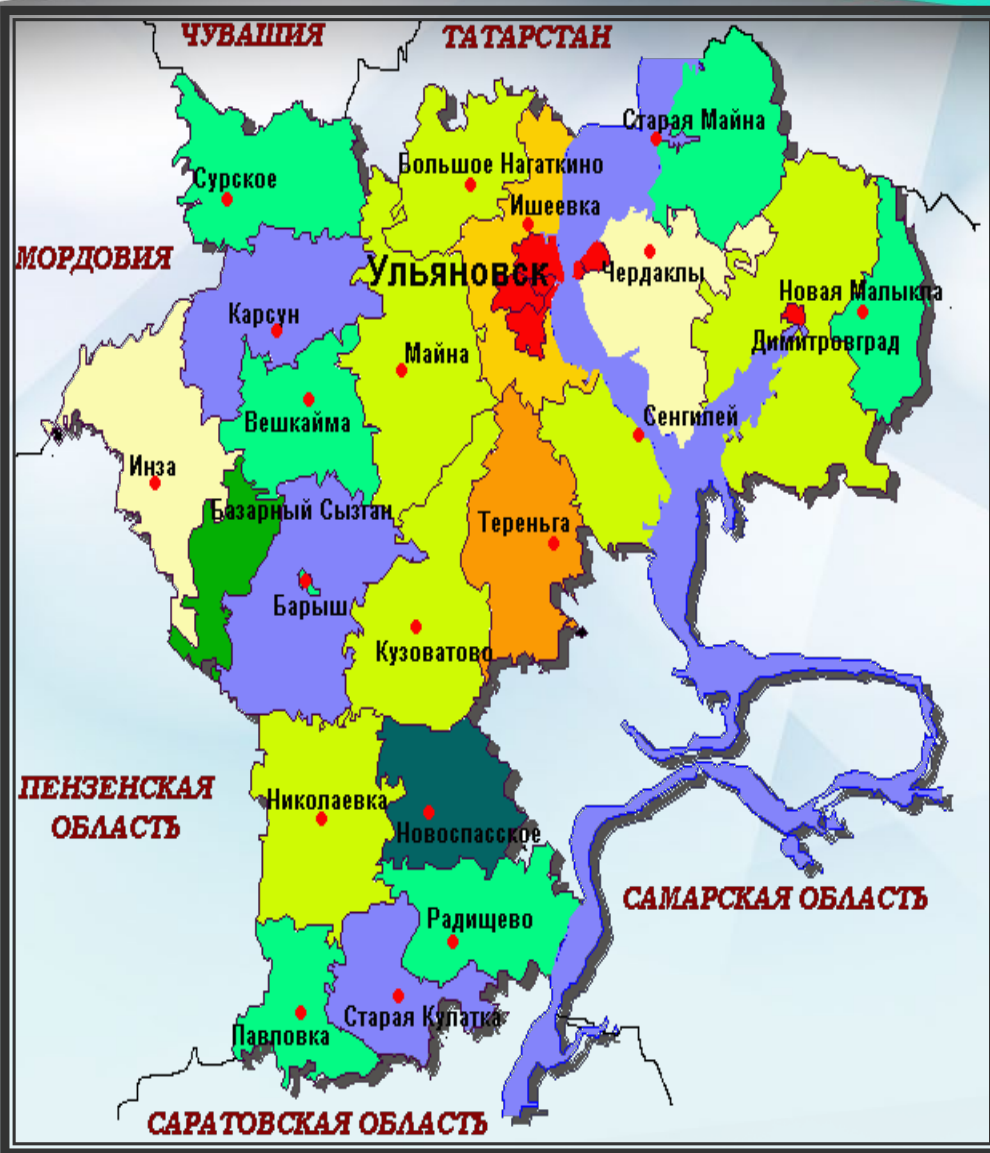
10443 человека – трудоспособное население

5333 человека – занято в экономике района

ЗАРАБОТНАЯ ПЛАТА

33802 рубля

Выгодное экономико-географическое положение района



Транспортная доступность

-Ульяновское отделение
Куйбышевской железной дороги

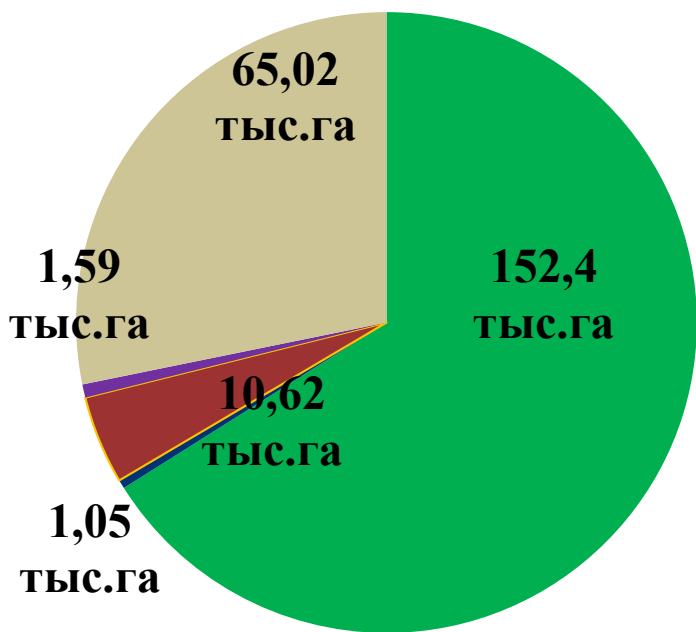


-автотрасса Р178
Саранск-Сурское Ульяновск

Расстояние до:
Ульяновска- **60 км**
Москвы – **860 км**
Казани- **300 км**
Пензы – **300 км**
Самары – **320 км**

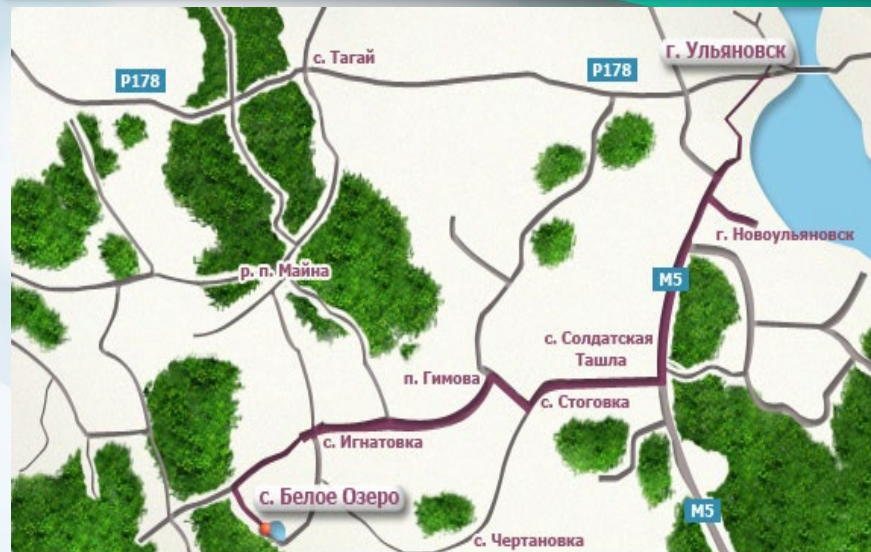
ЗЕМЕЛЬНЫЕ И МИНЕРАЛЬНЫЕ РЕСУРСЫ

2306 тыс. га
общая площадь земель района



- Земли с/х назначения
- Земли запаса
- Земли поселений
- Земли промышленности, транспорта, связи
- Земли гослесфонда

Лесной фонд **65017 га**
28% территории района



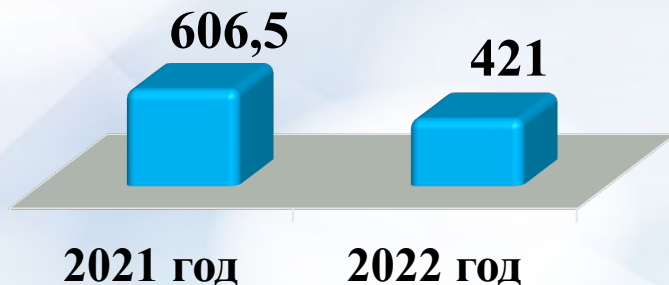
Месторождения
полезных ископаемых

- 22,46** млн.м³ - глина
- 12,619** млн.м³ - песок
- 9,394** млн.м³ - мел
- 638** тыс.м³ - цеолит
- 26** тыс.м³ - строительный камень

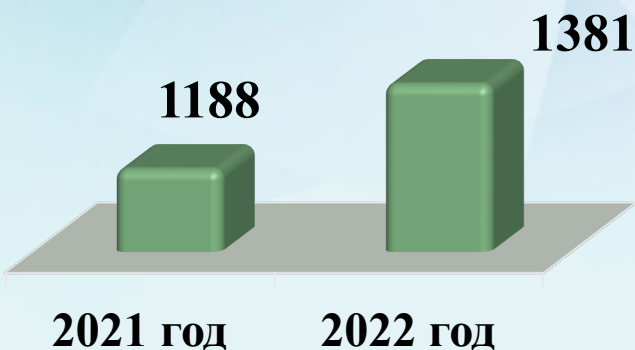


ЭКОНОМИКА РАЙОНА

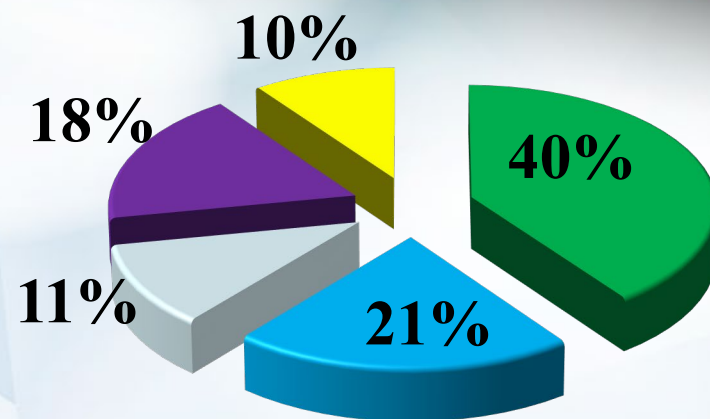
ИНВЕСТИЦИИ, МЛН.РУБЛЕЙ



ОБОРОТ РОЗНИЧНОЙ ТОРГОВЛИ, МЛН.РУБЛЕЙ



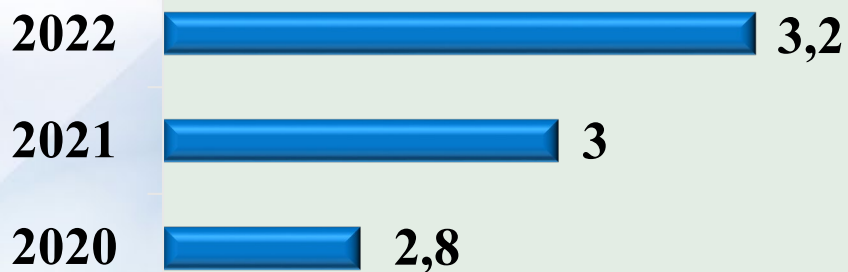
ОБОРОТ ОРГАНИЗАЦИЙ 2,3 МЛРД.РУБЛЕЙ



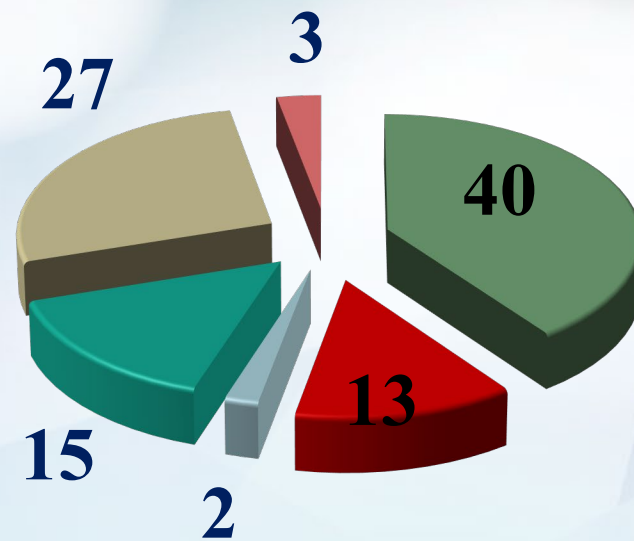
- сельское хозяйство
- обрабатывающие производства
- производство и распределение электроэнергии, водоснабжение и водоотведение
- оптовая и розничная торговля
- прочие

МАЛОЕ И СРЕДНЕЕ ПРЕДПРИНИМАТЕЛЬСТВО

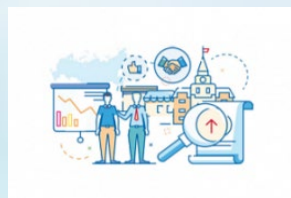
Численность занятых (тыс.чел.)



Отраслевая структура МСП



Малый бизнес в районе



Самозанятые



ИП



микро и малые предприятия



- Торговля, общепит
- Сельское хозяйство
- Лесозаготовки
- Транспорт
- Услуги
- Прочее

Социальная сфера района

ОБРАЗОВАНИЕ

10 образовательных учреждений
1839 человек обучающихся

6 детских садов
585 детей



ЗДРАВООХРАНЕНИЕ

3 медицинских организации

20 ФАПов



© Правительство Ульяновской области
<http://gummi.ulyanov.ru>

ОСНОВНЫЕ ДРАЙВЕРЫ ИНВЕСТИЦИОННОГО РОСТА МУНИЦИПАЛЬНОГО ОБРАЗОВАНИЯ

**ПИЩЕВАЯ
ПРОМЫШЛЕННОСТЬ**



**ЛЕГКАЯ
ПРОМЫШЛЕННОСТЬ**



**ДОБЫЧА ПОЛЕЗНЫХ
ИСКОПАЕМЫХ**



ЛЕСОПЕРЕРАБОТКА

СЕЛЬСКОЕ ХОЗЯЙСТВО



ИНВЕСТИЦИОННЫЕ ПРОЕКТЫ РАЙОНА

Производство колбасы и колбасных изделий



Производство молочной продукции



Производство подсолнечного масла, комбикормов



Производство травяной муки



Производство технического текстиля



Мебельное производство



ИНВЕСТИЦИОННАЯ ПЛОЩАДКА №1



р.п. Майна
ул.Советская, д.82
Площадь площадки

2546 кв.м.

Площадь зданий

857,5 кв.м

Логистика

25 км до Федеральной
трассы 1Р178

1500м до ж/д станции
«р.п.Майна

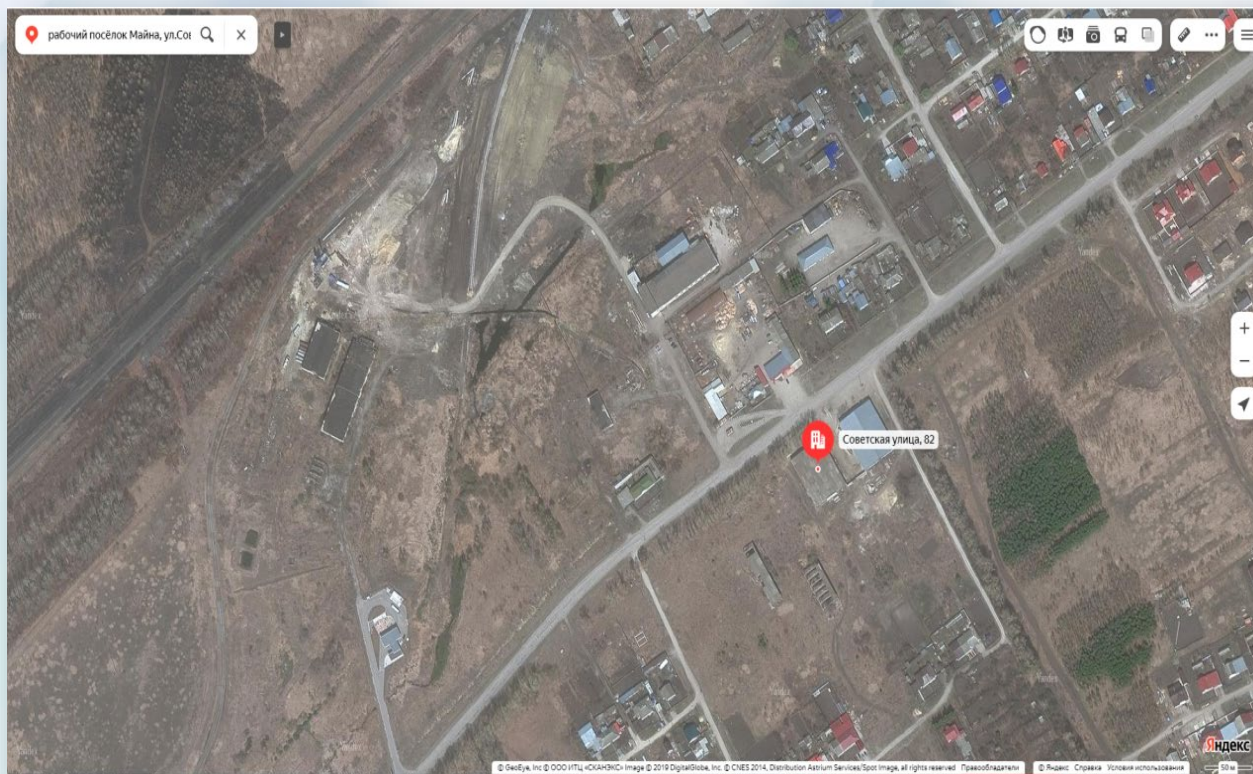
Электроснабжение
Точка

подключения-**5 м**

Газоснабжение – есть
(возможность
подключения)

Водоотведение – есть
возможность

подключения-**120 м**



ИНВЕСТИЦИОННАЯ ПЛОЩАДКА №2



с. Тагай ул. Крупской д.5

Площадь **68200 кв.м.**

Логистика

0,5 км до Федеральной
трассы 1Р178

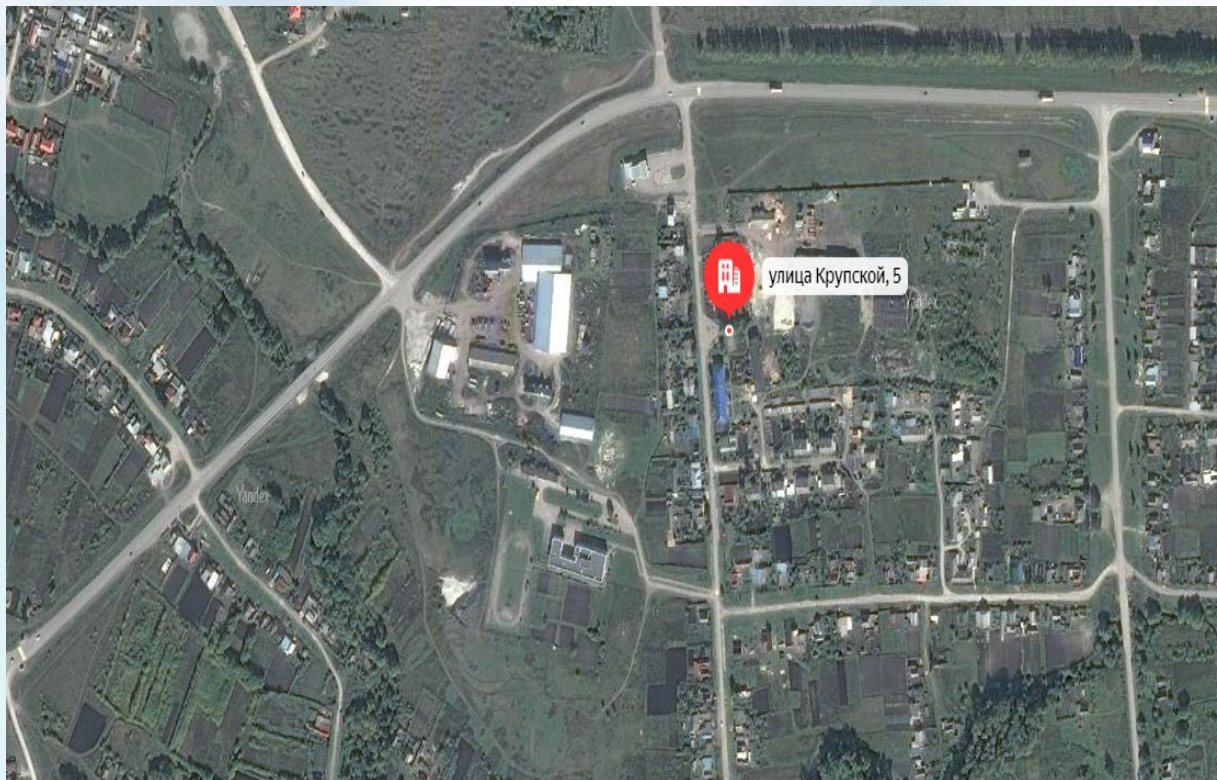
25 км до ж/д станции
«р.п.Майна»

Перспективные проекты:
придорожный сервис

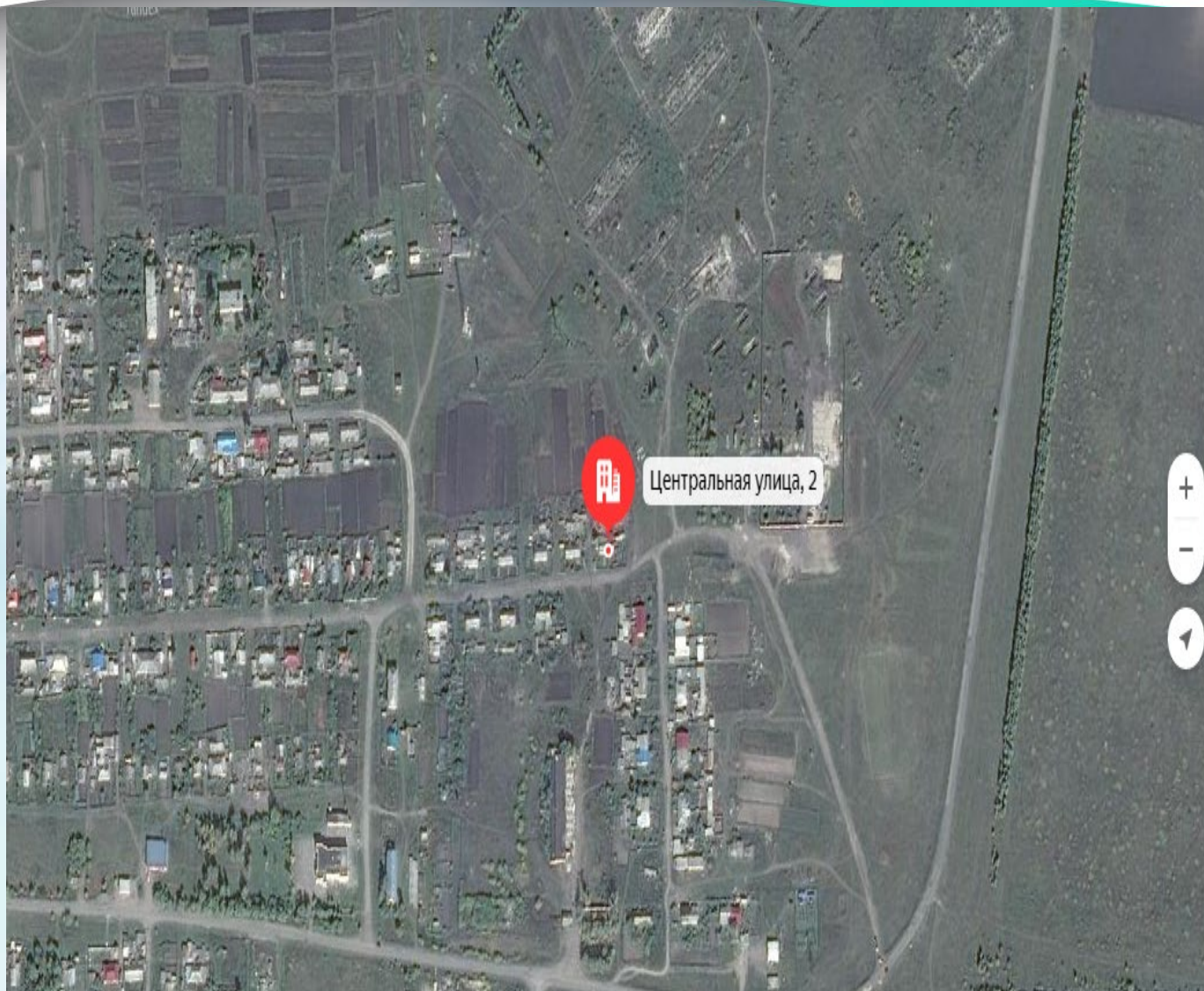
Электроснабжение:
наличие подстанции КТП
доступной мощностью 250
кВА

Газопровод среднего
давления

Возможность
спроектировать
водозаборную скважину



ИНВЕСТИЦИОННАЯ ПЛОЩАДКА №3



ст. Выры Майнского
района

Площадь **32,8 га**

Логистика

25 км до

Федеральной трассы
1Р178

Перспективные
отрасли:

животноводство,

тепличное хозяйство

Газоснабжение – **500**

м до точки

подключения

Электроснабжение –

2500-6300 кВа

(500 м до точки

подключения)

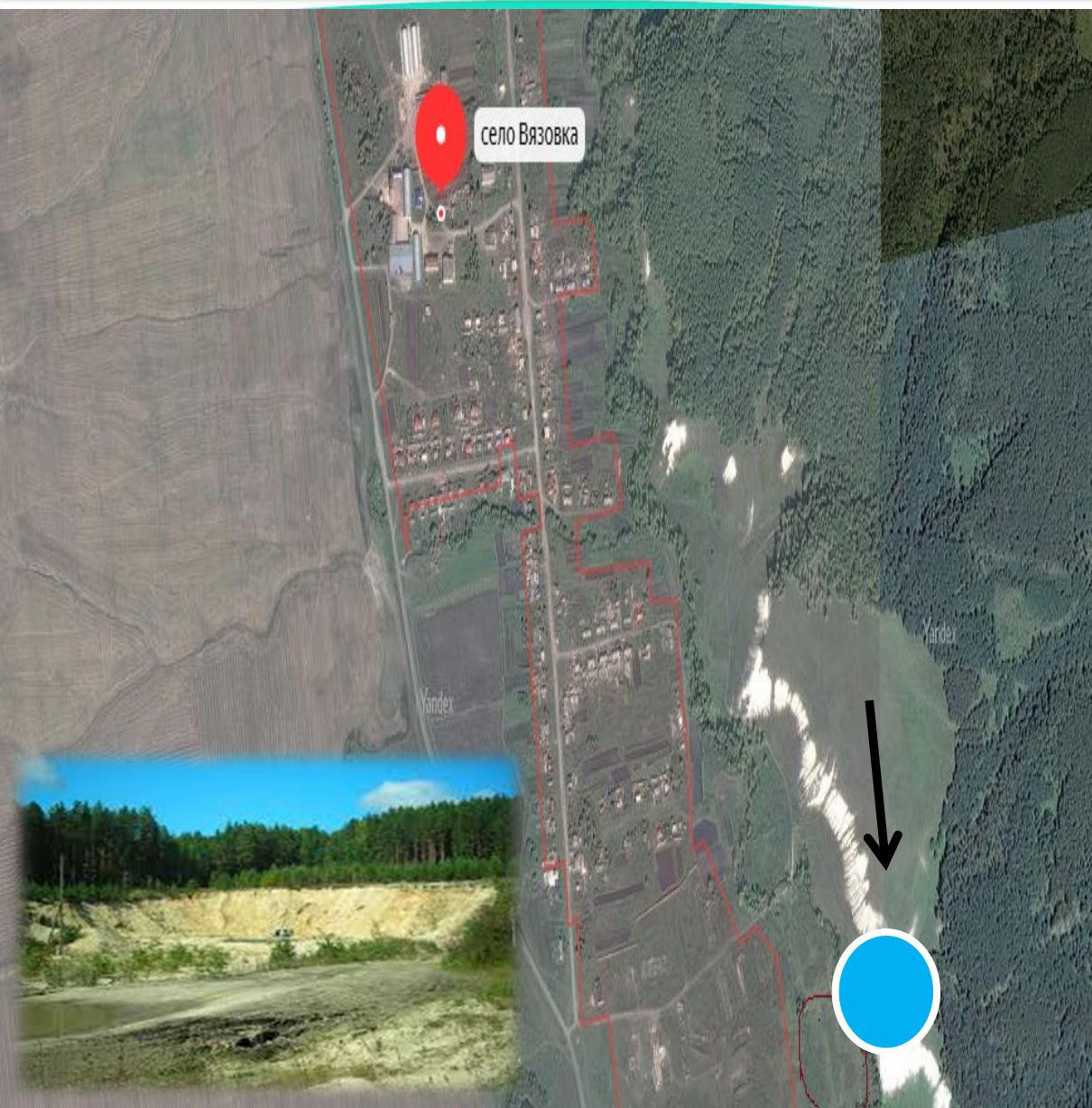
Водоснабжение – **2**

артезианские

скважины

МОЩНОСТЬЮ

ИНВЕСТИЦИОННАЯ ПЛОЩАДКА №4



Карьер для разработки
месторождения и строительство
завода по переработке мелового сырья
- с. Вязовка

35 км до Федеральной трассы 1Р178

10 км до ж/д станции «р.п.Майна»

Запасы 12400 тыс.м. куб., мощность
полезной толщины 2-48м.,

Мощность вскрытых пород от 0,4 до
5,7 м., естественная влажность мела
18-22%, коэффициент размола 1,72-
4,76.

Мел пригоден для известняковой
муки для кислых почв, минеральных
подкормок с/х животных и птиц, а
также для комбикормов

Электроснабжение

- расстояние от границы участка 1,8
км

линия ЛЭП-10кв мощность 600
(КВт)

Газоснабжение.

На расстоянии 350 метров газопровод
высокого давления(12 кг/см.кв.).

Доступная мощность 300000куб.м.
в год

Водоснабжение

источник подключения с.Вязовка, 1,8
км

100 мм в диаметре, 3 кг/кв. см.

Доступная/ максимальная
мощность 20/30 л/с

ИНВЕСТИЦИОННАЯ ПЛОЩАДКА №5



Для разведения рыбы в
промышленных масштабах
(бывший Рыбхоз «Пионер»)
Адрес объекта: п.Рыбхоз Пионер

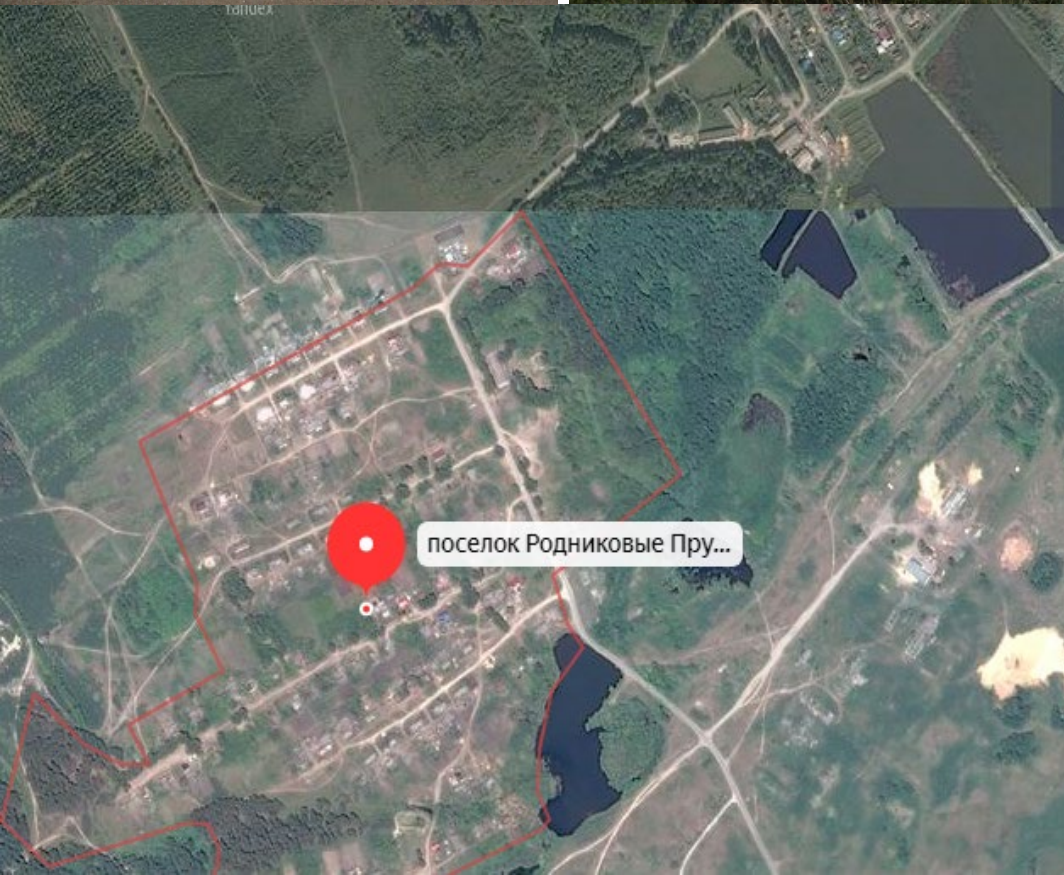
Площадь площадки -40 га
Административное здание-168,5 кв.м

14 прудов каскадного типа
площадью 472856 кв.м.

удаленность от населенного пункта:
70 км до Федеральной трассы 1Р178
55 км до ж/д станции «р.п.Майна»

энергоснабжение: высоковольтная
линия ТП 110/10-6,3 МВТ

водоснабжение- на площадке



ИНВЕСТИЦИОННАЯ ПЛОЩАДКА №6



Для размещения цеха переработки
с/х продукции

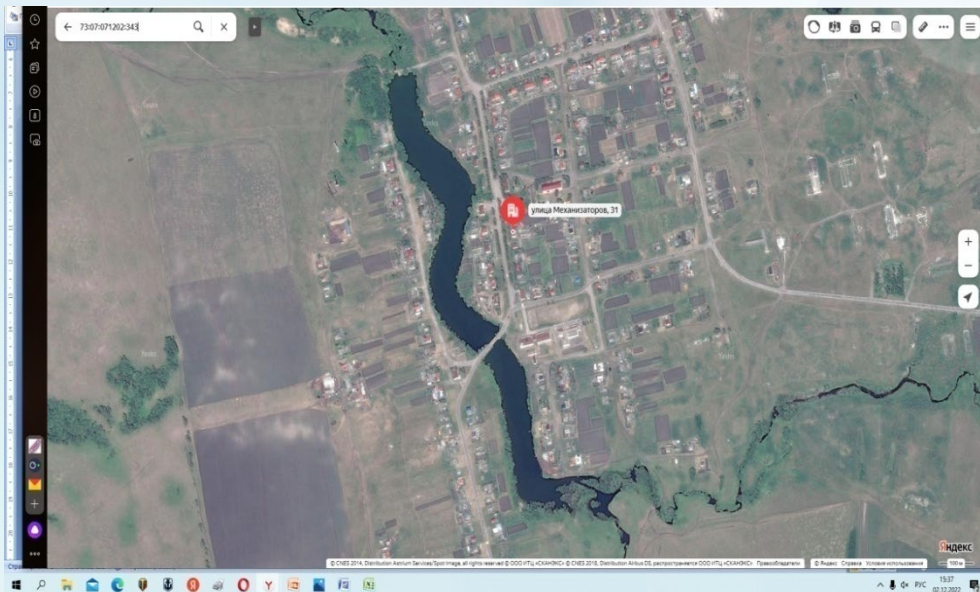
Адрес объекта: с Загоскино
Площадь здания -281,7 кв.м.

удаленность населенного пункта:

70 км до Федеральной трассы 1Р178
55 км до ж/д станции «р.п.Майна»

энергоснабжение: есть 250 кВт
газоснабжение- есть возможность
подключения

водоснабжение- есть возможность
подключения



ИНВЕСТИЦИОННАЯ ПЛОЩАДКА №7



Для размещения цеха переработки
с/х продукции

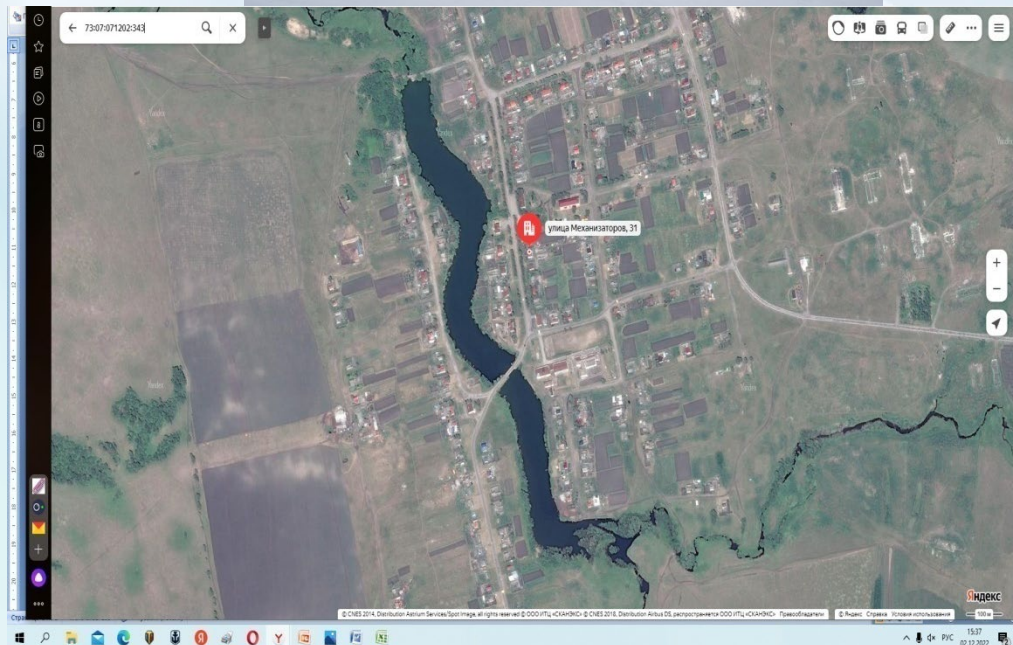
Адрес объекта: с Загоскино
Площадь здания -594,9 кв.м.

удаленность населенного пункта:

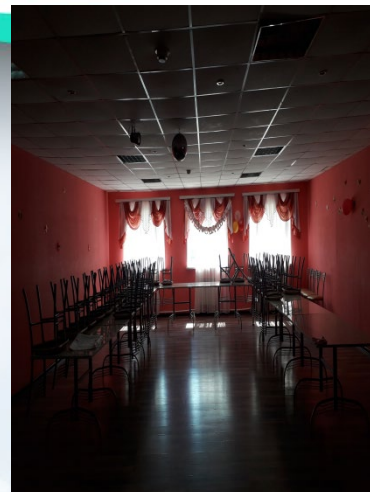
70 км до Федеральной трассы 1Р178
55 км до ж/д станции «р.п.Майна»

энергоснабжение: есть 250 кВт
газоснабжение- есть возможность
подключения

водоснабжение- есть возможность
подключения



Инвестиционная площадка №8



р.п. Майна
ул. Советская д.2А
Административный
центр поселка.

Площадь **300 кв.м.**

Помещение
действующего кафе с
пекарней. 2-х этажное
помещение с
индивидуальным
входом и лифтом.

Возможно размещение
бизнеса питания, услуг,
торговли, швейный цех.

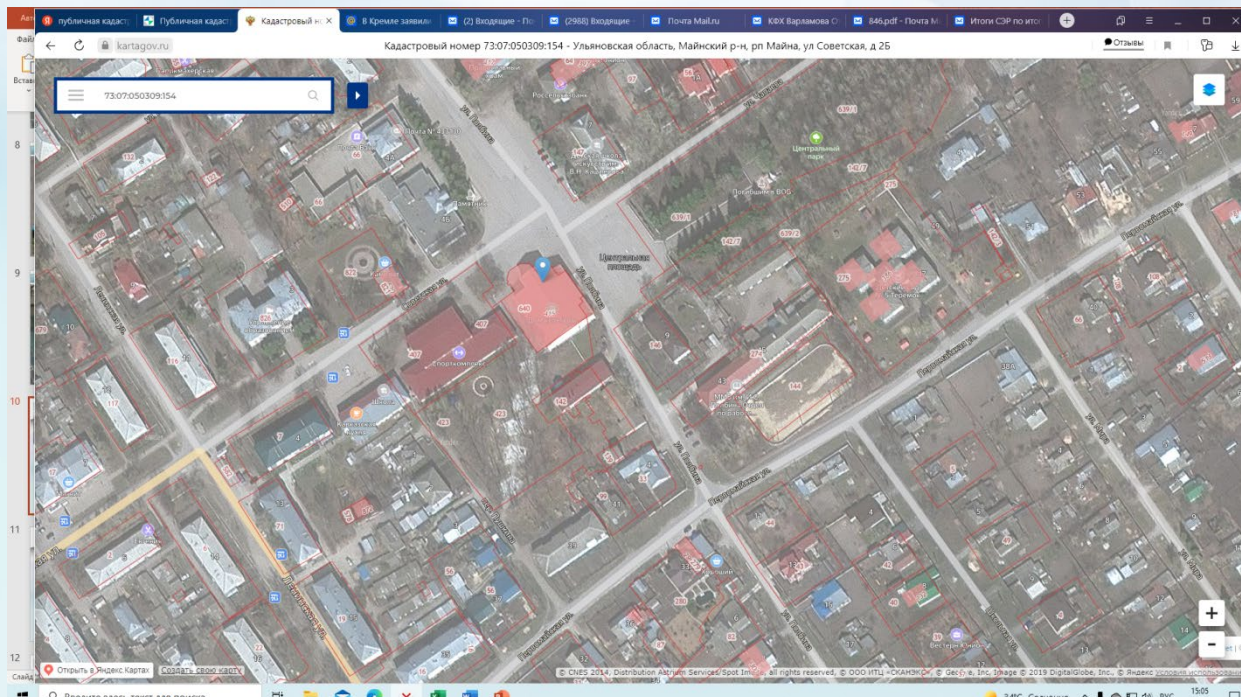
Частная собственность.

Варианты- продажа,
аренда.

Электроснабжение- **есть**

Газоснабжение – **есть**

Водоотведение – **есть**



Инвестиционная площадка №9



Адрес объекта:
Ст.Выры, ул.Школьная,
д.10
площадь здания -237,5 кв.м
удаленность от:
р.п. Майна-25 км
г.Ульяновск- 40 км.
ближайшая ж/д станция-
0,8 км
до трассы федерального
значения 19 км
энергоснабжение: 380кВА
водоснабжение- на
площадке
- газоснабжение- есть
возможность
подключения ,,
(муниципальная
собственность, продажа,
аренда)

ИНВЕСТИЦИОННАЯ ПЛОЩАДКА №10



с.Вязовка, ул.Школьная 12
Площадь площадки -10 116
кв.м

удаленность от населенного
пункта:

р.п. Майна-10 км.,

г.Ульяновск- 80 км.

ближайшая ж/д станция-
10 км

до трассы федерального
значения Ульяновск –
Саранск 35 км

энергоснабжение:

высоковольтная линия ТП
110/10-6,3 МВТ,

водоснабжение- на
площадке

газоснабжение- есть

возможность подключения

МЕРЫ ГОСУДАРСТВЕННОЙ ПОДДЕРЖКИ

СТАТУС «ОСОБО ЗНАЧИМЫЙ ИНВЕСТИЦИОННЫЙ ПРОЕКТ»



На прибыль

15,5% на 15 лет



На имущество

0% на 10 лет
1,1% с 11 по 15 годы



На землю

0% на 8 лет



Транспортный

0% на 10 лет

ИНВЕСТИЦИОННЫЙ НАЛОГОВЫЙ ВЫЧЕТ



Предприятия, заключившие соглашение о реализации корпоративных программ повышения конкурентоспособности в рамках программы, реализуемой Минпромторгом РФ



Предприятия, получившие статус «Особо значимый инвестиционный проект» Ульяновской области



Субъекты малого и среднего предпринимательства по 13 видам экономической деятельности

НАЛОГОВАЯ СТАВКА

до 0%

7%

10%

ВРЕМЯ ВСТУПЛЕНИЯ В СИЛУ

1 января 2020 г.

1 января 2023 г.

1 января 2020 г.

ПРЕИМУЩЕСТВА МУНИЦИПАЛЬНОГО ОБРАЗОВАНИЯ «МАЙНСКИЙ РАЙОН»



**СОПРОВОЖДЕНИЕ ИНВЕСТИЦИОННЫХ ПРОЕКТОВ НА ВСЕХ
ЭТАПАХ РЕАЛИЗАЦИИ**



**УЧАСТИЕ СУБЪЕКТОВ ИНВЕСТИЦИОННОЙ И
ПРЕДПРИНИМАТЕЛЬСКОЙ ДЕЯТЕЛЬНОСТИ В ПРОЦЕССЕ
ПОДГОТОВКИ, ЗАТРАГИВАЮЩИХ ИНТЕРЕСЫ РЕШЕНИЙ,
ПРИНИМАЕМЫХ ОРГАНАМИ МЕСТНОГО САМОУПРАВЛЕНИЯ**



Practice

**ВНЕДРЕНИЕ УСПЕШНЫХ ПРАКТИК И СТАНДАРТОВ ПО
УЛУЧШЕНИЮ ИНВЕСТИЦИОННОГО И ДЕЛОВОГО КЛИМАТА
НА ТЕРРИТОРИИ РАЙОНА**

ПОЧЕМУ МАЙНСКИЙ РАЙОН

ФАКТОРЫ ПРИВЛЕКАТЕЛЬНОСТИ РАЙОНА

Сопровождение проектов на всех этапах в режиме «одного окна»

Выгодное географическое положение района

Наличие залежей полезных ископаемых

Наличие мер поддержки

Достаточно развитая структура связи, телекоммуникаций, транспорта

Более 50% территории района занимает лесной фонд

Наличие инвестиционных площадок с инженерной инфраструктурой

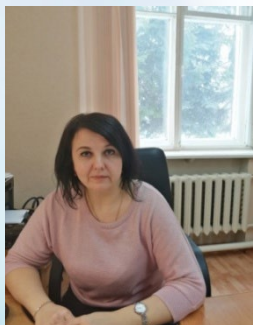
На территории имеются привлекательные объекты туристического показа

Наличие не используемых земель сельскохозяйственного назначения

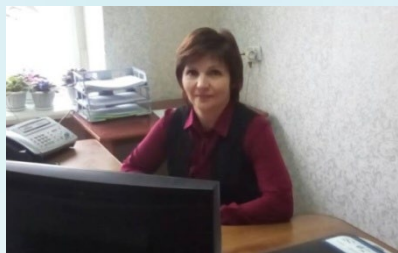
Приглашаем к сотрудничеству!



Шуенков Олег Валентинович
Глава администрации МО «Майнский район»
Е-mail : mainsk@mail.ru
Тел. 8-84-244-2-19-05



Начальник управления экономического развития
Косенчикова Юлия Алексеевна,
Е-mail : 32econom32@mail.ru
Тел.8-84-244-2-18-57



Директор АНО «Центр развития предпринимательства»
Варламова Наталья Валентиновна,
Е-mail : mainacr@mail.ru
Тел. 8-84-244-2-23-84